

**МУНИЦИПАЛЬНОЕ ОБЩЕОБРАЗОВАТЕЛЬНОЕ УЧРЕЖДЕНИЕ
«СТРОЕВСКАЯ СРЕДНЯЯ ОБЩЕОБРАЗОВАТЕЛЬНАЯ ШКОЛА»**

165240 Архангельская область Устьянский район

с.Строевское ул.Центральная,35

Тел. 64-1-83 E-mail: stroevschool@rambler.ru



Публичный отчет за 2008-2009 г.г.

**МУНИЦИПАЛЬНОЕ ОБЩЕОБРАЗОВАТЕЛЬНОЕ УЧРЕЖДЕНИЕ
«СТРОЕВСКАЯ СРЕДНЯЯ ОБЩЕОБРАЗОВАТЕЛЬНАЯ ШКОЛА»**
165240 Архангельская область Устьянский район с.Строевское
ул.Центральная,35
Тел. 64-1-83 E-mail: stroevschool@rambler.ru



ОБЩАЯ ХАРАКТЕРИСТИКА

1861г. – сельское приходское училище
1917г. - Никольская начальная школа
1922г. - Никольская семилетняя школа
1940г. – Строевская средняя школа

С 23 февраля 1983 года мы учимся в новом каменном двухэтажном здании.

С 23 ноября 2000 г. школа получила статус Муниципальное общеобразовательное учреждение.

Учредитель- администрация МО «Устьянский муниципальный район».

Структурные подразделения школы:

Д\с «Улыбка», с. Строевское, Д\с «Кораблик», д. Грунцовская, Кузоверская начальная школа

С 2006г. в школе ведется обучение по специальности водитель категории «В».

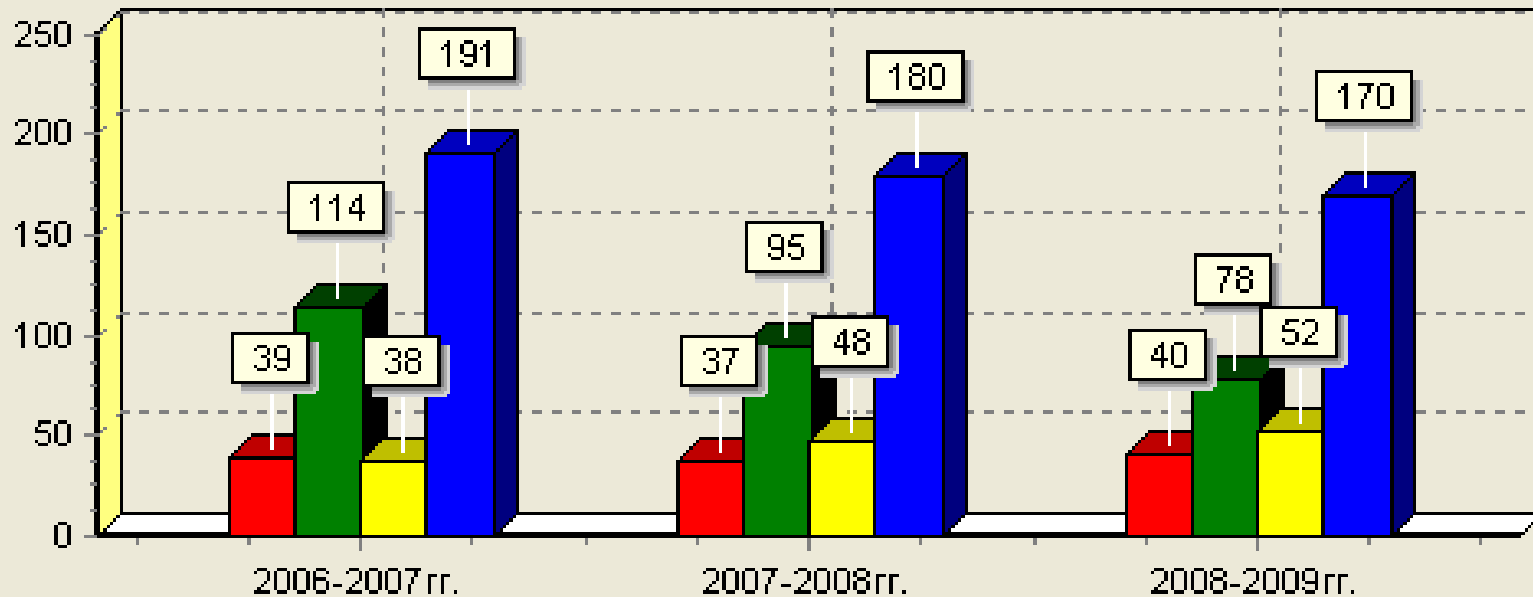
~~Всестороннему развитию учащихся способствуют кружки и секции по интересам.~~

С сентября 2008г. - **Базовая школа** (Приказ УО от 25.09.2008г. №336)

**МУНИЦИПАЛЬНОЕ ОБЩЕОБРАЗОВАТЕЛЬНОЕ УЧРЕЖДЕНИЕ
«СТРОЕВСКАЯ СРЕДНЯЯ ОБЩЕОБРАЗОВАТЕЛЬНАЯ ШКОЛА»**
165240 Архангельская область Устьянский район с.Строевское
ул.Центральная,35
Тел. 64-1-83 E-mail: stroevschool@rambler.ru



Динамика количества учащихся



■ I ступень (начальная школа)
■ II ступень (основная школа)
■ III ступень (средняя (полная) школа)
■ Всего по школе

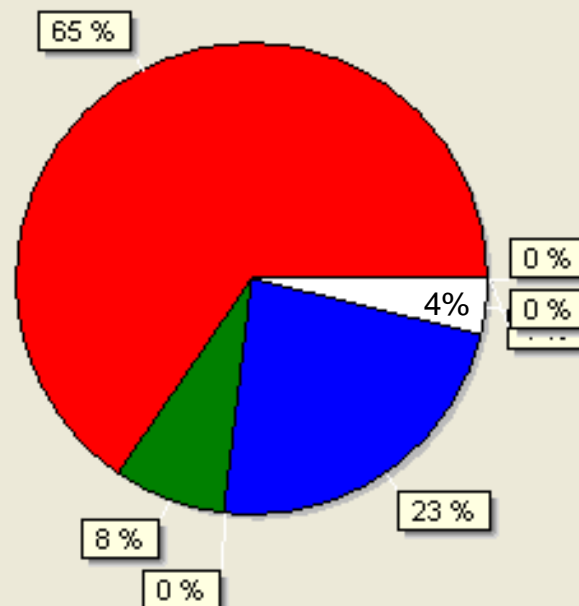
**МУНИЦИПАЛЬНОЕ ОБЩЕОБРАЗОВАТЕЛЬНОЕ УЧРЕЖДЕНИЕ
«СТРОЕВСКАЯ СРЕДНЯЯ ОБЩЕОБРАЗОВАТЕЛЬНАЯ ШКОЛА»**
165240 Архангельская область Устьянский район с.Строевское
ул.Центральная,35

Тел. 64-1-83 E-mail: stroevschool@rambler.ru

КАДРОВОЕ ОБЕСПЕЧЕНИЕ УЧЕБНОГО ПРОЦЕССА



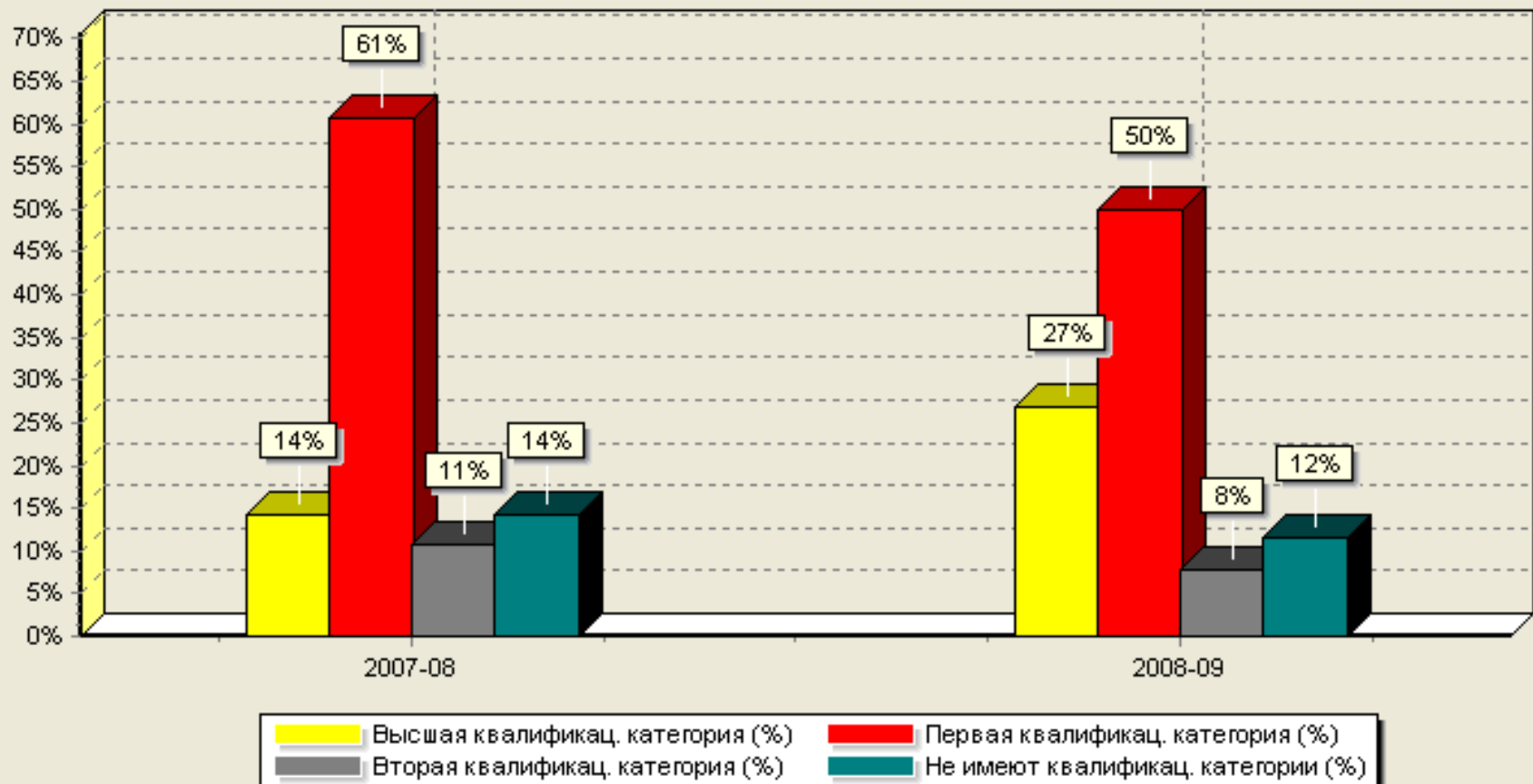
Образование педагогического коллектива



**МУНИЦИПАЛЬНОЕ ОБЩЕОБРАЗОВАТЕЛЬНОЕ УЧРЕЖДЕНИЕ
«СТРОЕВСКАЯ СРЕДНЯЯ ОБЩЕОБРАЗОВАТЕЛЬНАЯ ШКОЛА»**
165240 Архангельская область Устьянский район с.Строевское
ул.Центральная,35
Тел. 64-1-83 E-mail: stroevschool@rambler.ru



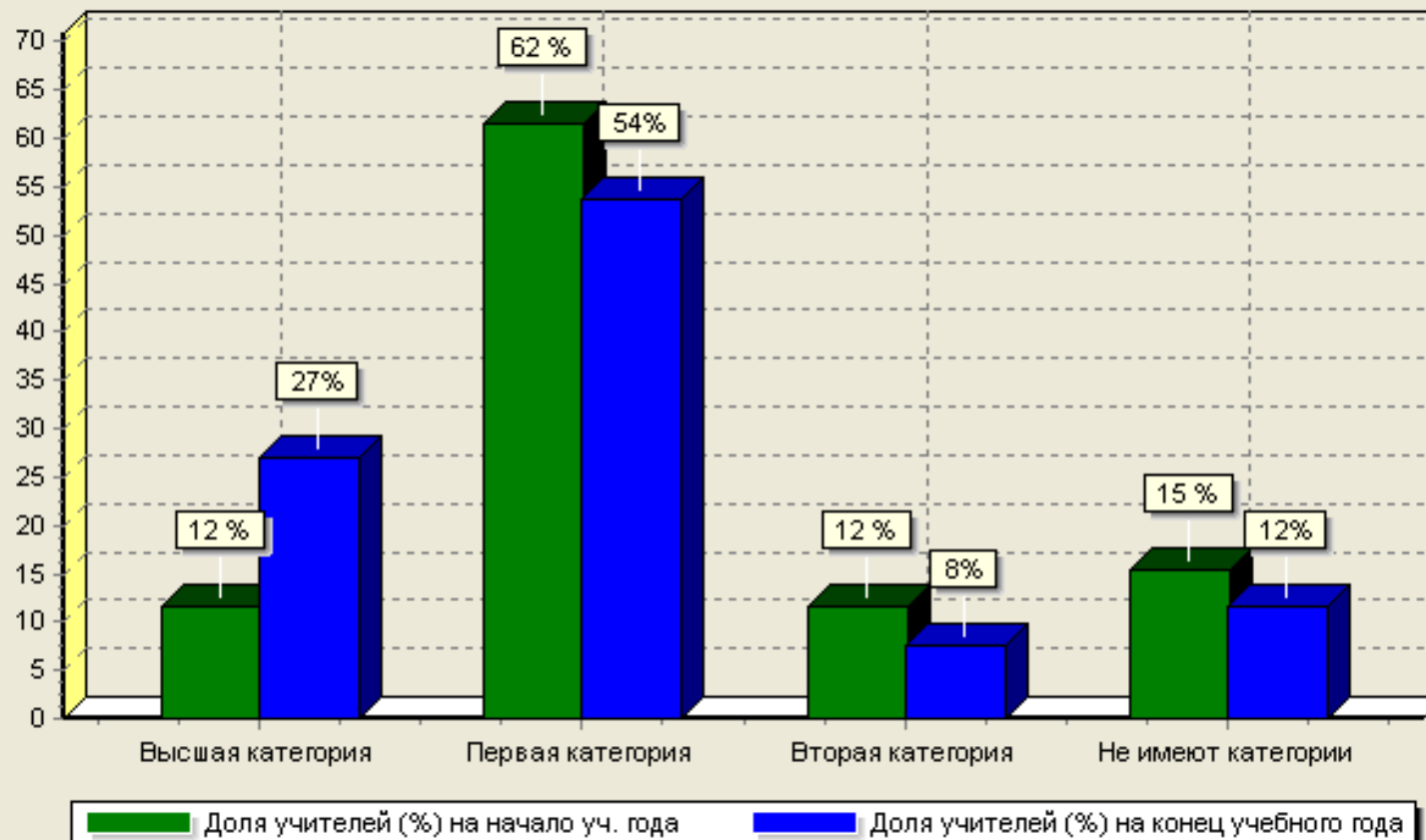
Изменение квалификационного уровня педагогического коллектива за 2 года



**МУНИЦИПАЛЬНОЕ ОБЩЕОБРАЗОВАТЕЛЬНОЕ УЧРЕЖДЕНИЕ
«СТРОЕВСКАЯ СРЕДНЯЯ ОБЩЕОБРАЗОВАТЕЛЬНАЯ ШКОЛА»**
165240 Архангельская область Устьянский район с.Строевское
ул.Центральная,35
Тел. 64-1-83 E-mail: stroevschool@rambler.ru



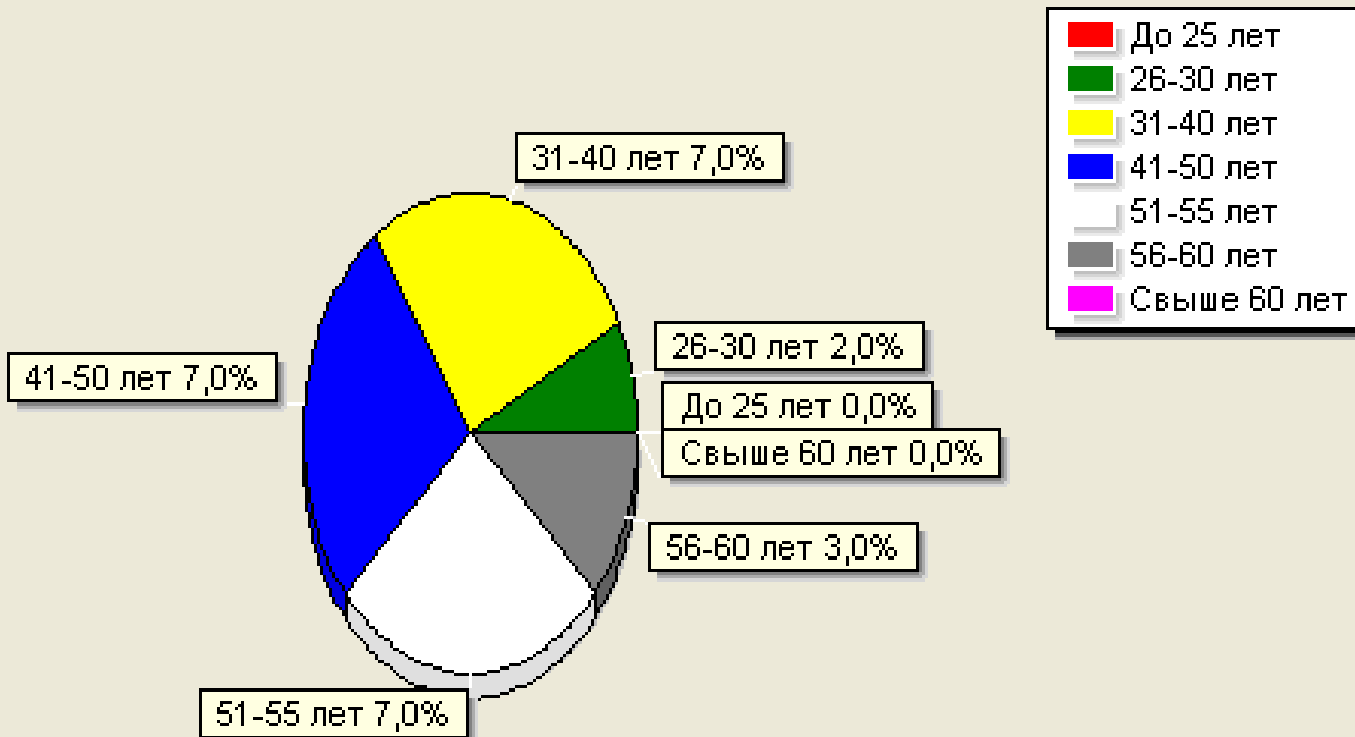
Динамика квалификационного
уровня учителей в течение учебного года



**МУНИЦИПАЛЬНОЕ ОБЩЕОБРАЗОВАТЕЛЬНОЕ УЧРЕЖДЕНИЕ
«СТРОЕВСКАЯ СРЕДНЯЯ ОБЩЕОБРАЗОВАТЕЛЬНАЯ ШКОЛА»**
165240 Архангельская область Устьянский район с.Строевское
ул.Центральная,35
Тел. 64-1-83 E-mail: stroevschool@rambler.ru



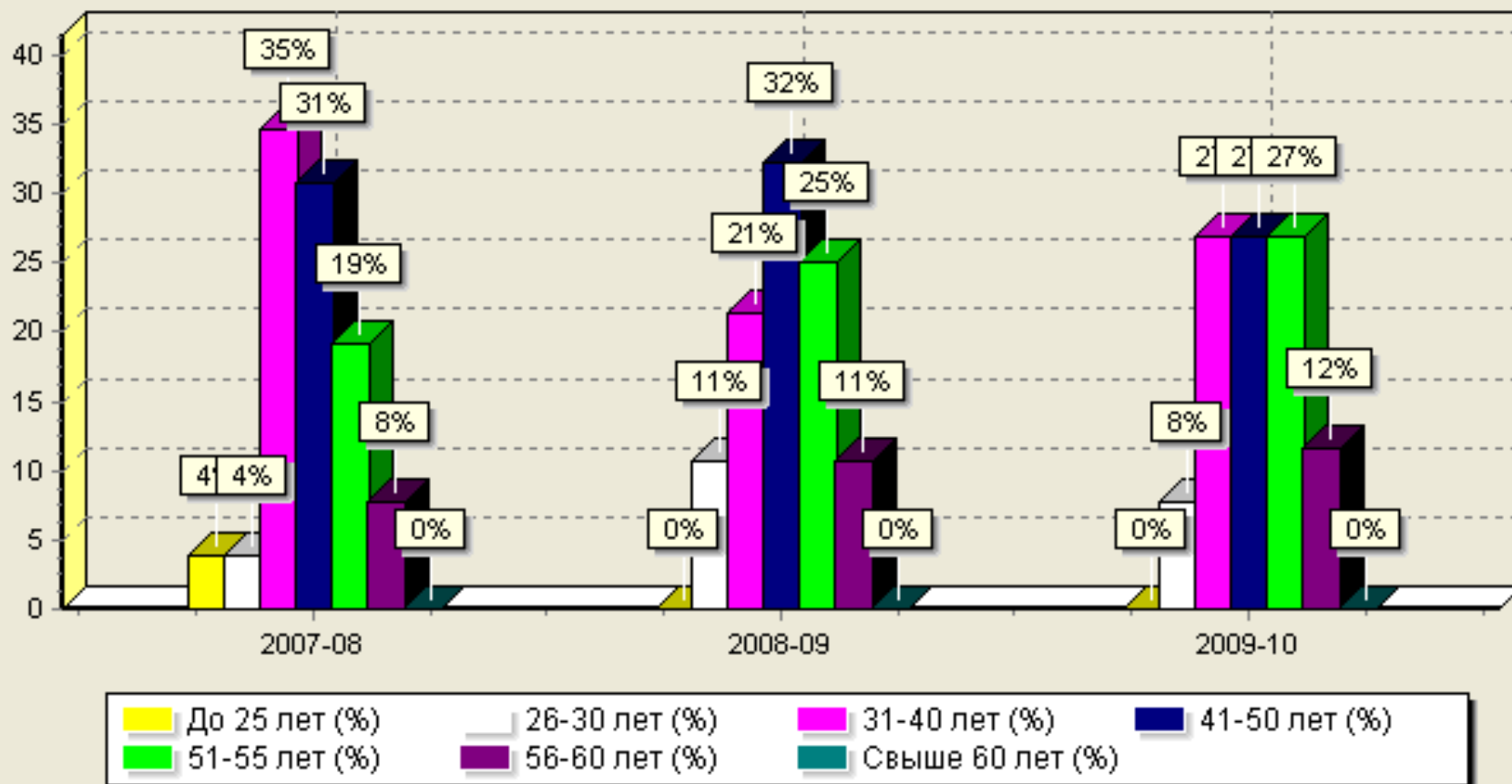
Возрастной состав педагогического коллектива



**МУНИЦИПАЛЬНОЕ ОБЩЕОБРАЗОВАТЕЛЬНОЕ УЧРЕЖДЕНИЕ
«СТРОЕВСКАЯ СРЕДНЯЯ ОБЩЕОБРАЗОВАТЕЛЬНАЯ ШКОЛА»
165240 Архангельская область Устьянский район с.Строевское
ул.Центральная,35
Тел. 64-1-83 E-mail: stroevschool@rambler.ru**



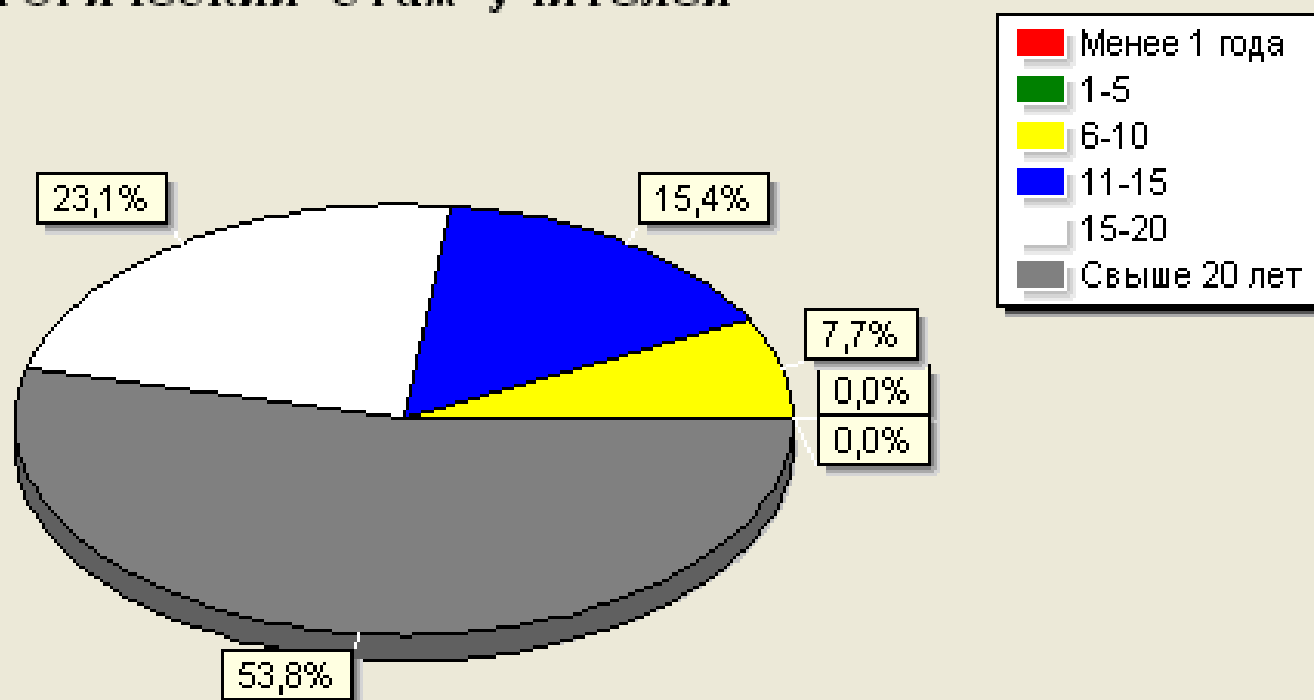
Изменение возрастного состава учителей за последние три года



**МУНИЦИПАЛЬНОЕ ОБЩЕОБРАЗОВАТЕЛЬНОЕ УЧРЕЖДЕНИЕ
«СТРОЕВСКАЯ СРЕДНЯЯ ОБЩЕОБРАЗОВАТЕЛЬНАЯ ШКОЛА»**
165240 Архангельская область Устьянский район с.Строевское
ул.Центральная,35
Тел. 64-1-83 E-mail: stroevschool@rambler.ru



Педагогический стаж учителей



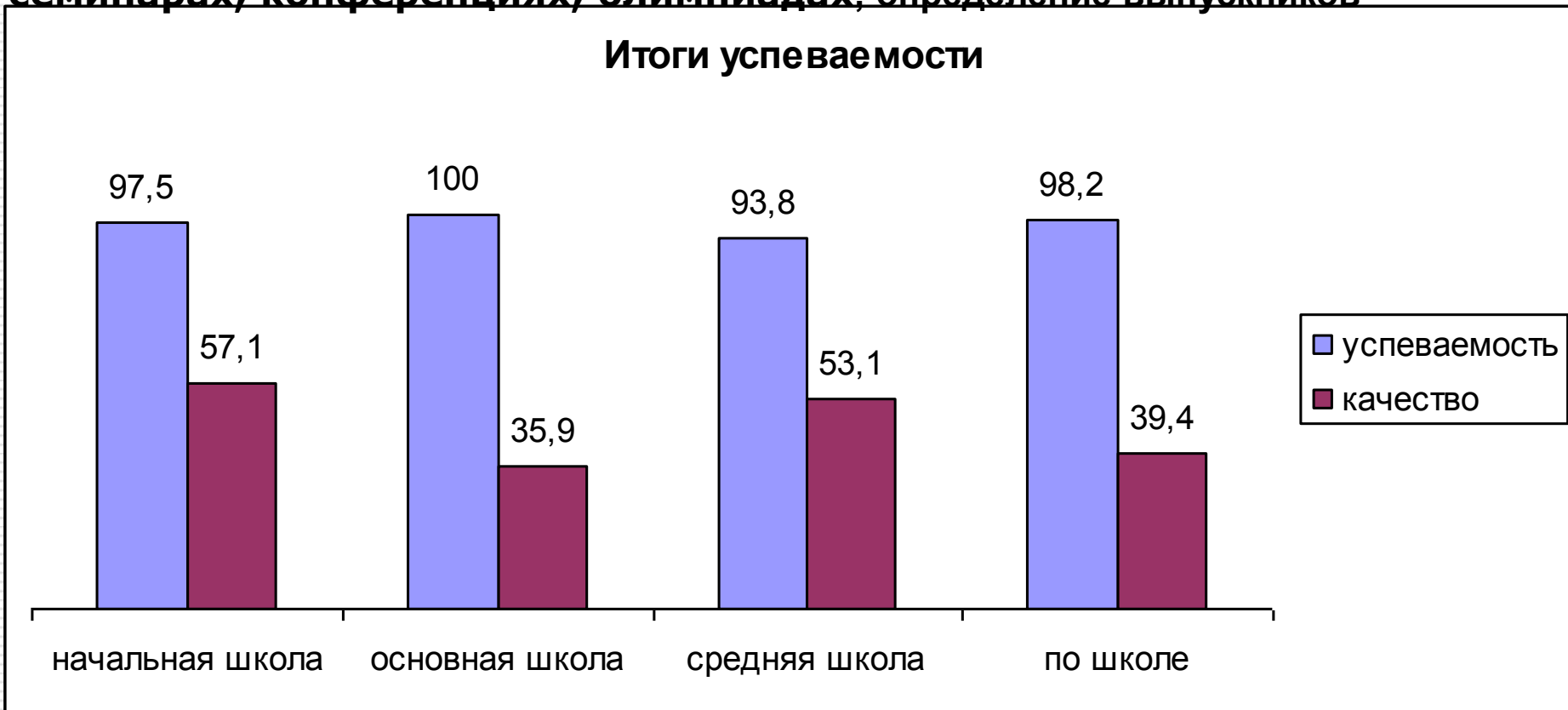
**МУНИЦИПАЛЬНОЕ ОБЩЕОБРАЗОВАТЕЛЬНОЕ УЧРЕЖДЕНИЕ
«СТРОЕВСКАЯ СРЕДНЯЯ ОБЩЕОБРАЗОВАТЕЛЬНАЯ ШКОЛА»**
165240 Архангельская область Устьянский район с.Строевское
ул.Центральная,35
Тел. 64-1-83 E-mail: stroevschool@rambler.ru



РЕЗУЛЬТАТЫ ОБРАЗОВАТЕЛЬНОЙ ДЕЯТЕЛЬНОСТИ

Основными показателями образовательной деятельности являются результаты

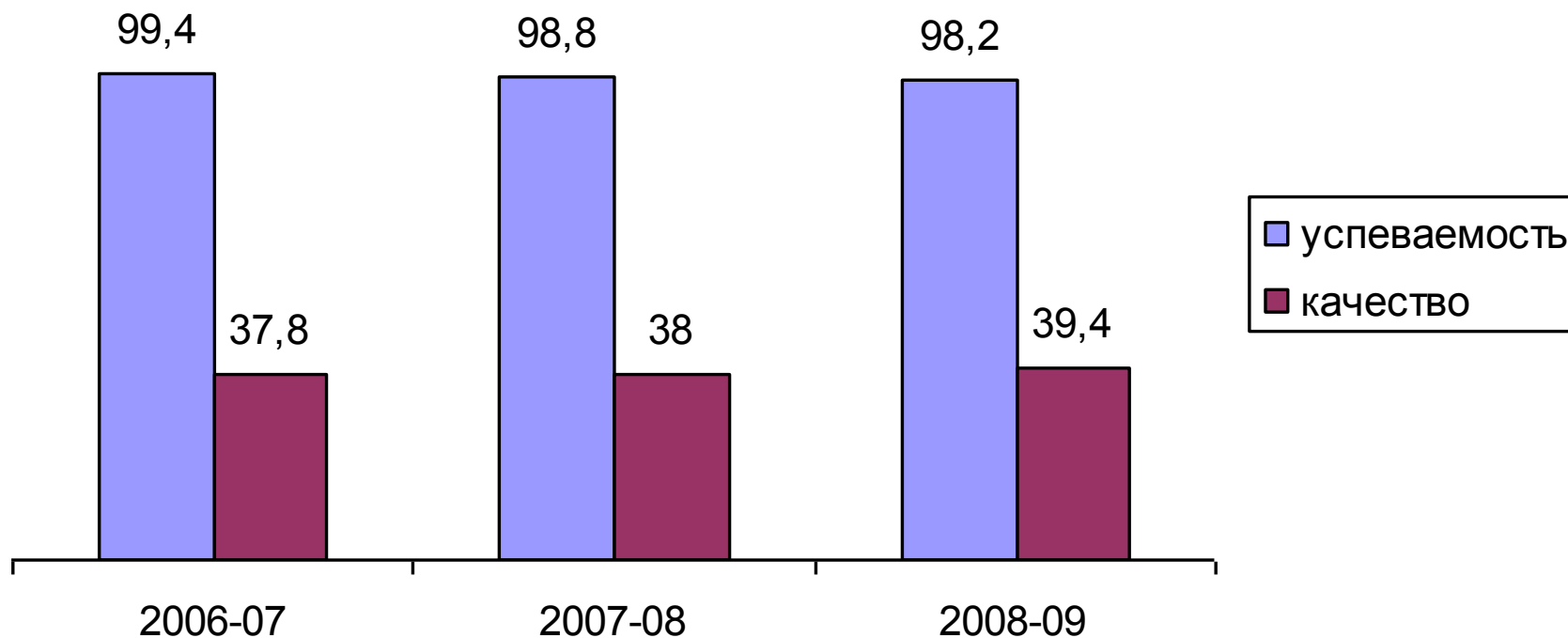
успеваемости, государственной итоговой аттестации, участие в конкурсах, семинарах, конференциях, олимпиадах, определение выпускников



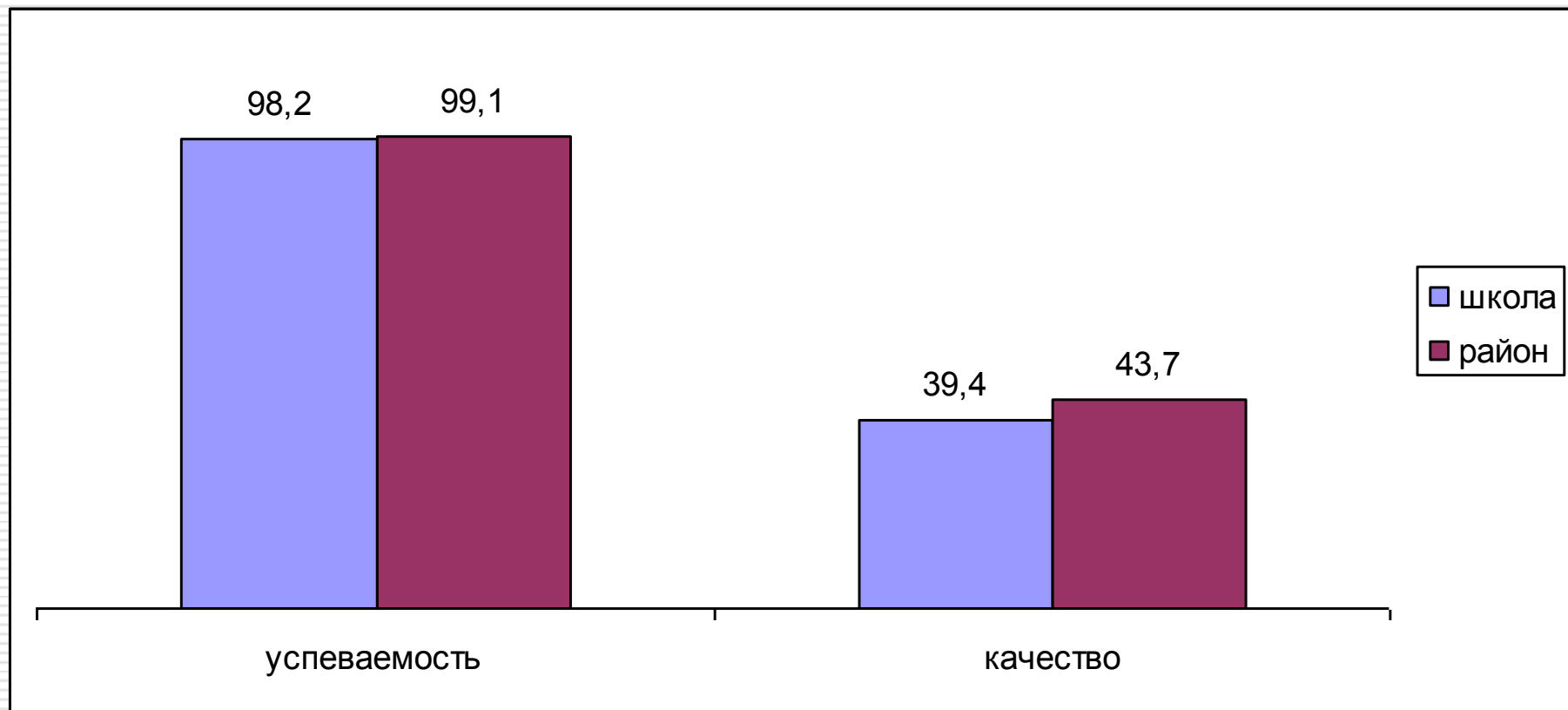
**МУНИЦИПАЛЬНОЕ ОБЩЕОБРАЗОВАТЕЛЬНОЕ УЧРЕЖДЕНИЕ
«СТРОЕВСКАЯ СРЕДНЯЯ ОБЩЕОБРАЗОВАТЕЛЬНАЯ ШКОЛА»**
165240 Архангельская область Устьянский район с.Строевское
ул.Центральная,35
Тел. 64-1-83 E-mail: stroevschool@rambler.ru



Динамика обученности за 3 года



**МУНИЦИПАЛЬНОЕ ОБЩЕОБРАЗОВАТЕЛЬНОЕ УЧРЕЖДЕНИЕ
«СТРОЕВСКАЯ СРЕДНЯЯ ОБЩЕОБРАЗОВАТЕЛЬНАЯ ШКОЛА»**
165240 Архангельская область Устьянский район с.Строевское
ул.Центральная,35
Тел. 64-1-83 E-mail: stroevschool@rambler.ru

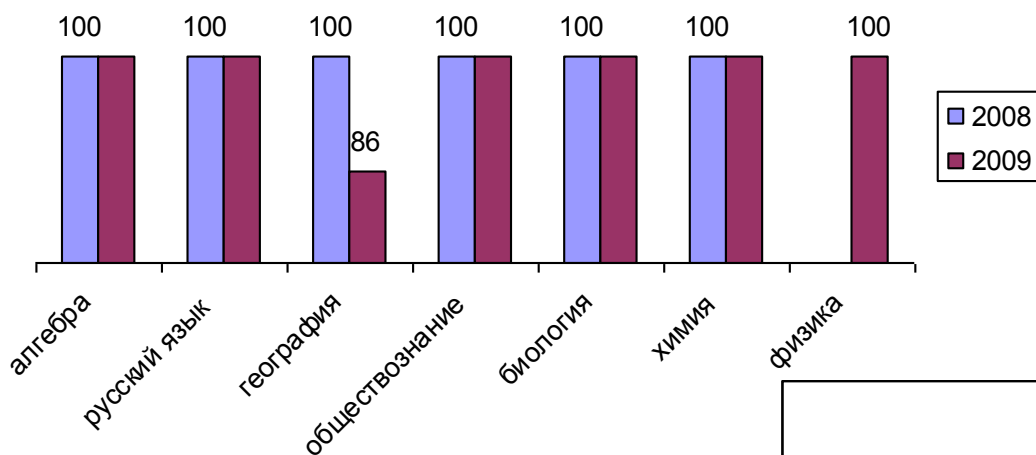


**МУНИЦИПАЛЬНОЕ ОБЩЕОБРАЗОВАТЕЛЬНОЕ УЧРЕЖДЕНИЕ
«СТРОЕВСКАЯ СРЕДНЯЯ ОБЩЕОБРАЗОВАТЕЛЬНАЯ ШКОЛА»**
165240 Архангельская область Устьянский район с.Строевское
ул.Центральная,35
Тел. 64-1-83 E-mail: stroevschool@rambler.ru

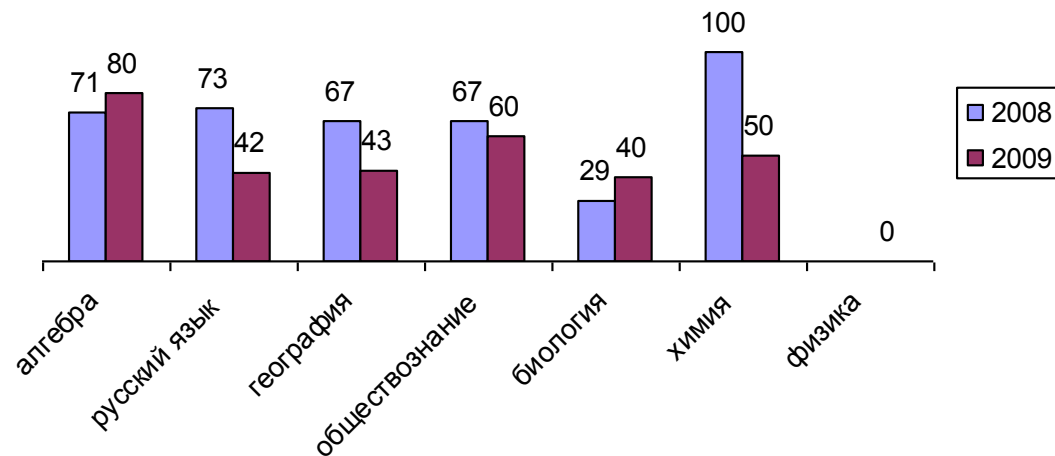


РЕЗУЛЬТАТЫ ГОСУДАРСТВЕННОЙ ИТОВОЙ АТТЕСТАЦИИ

9 класс. Новая форма. Успеваемость



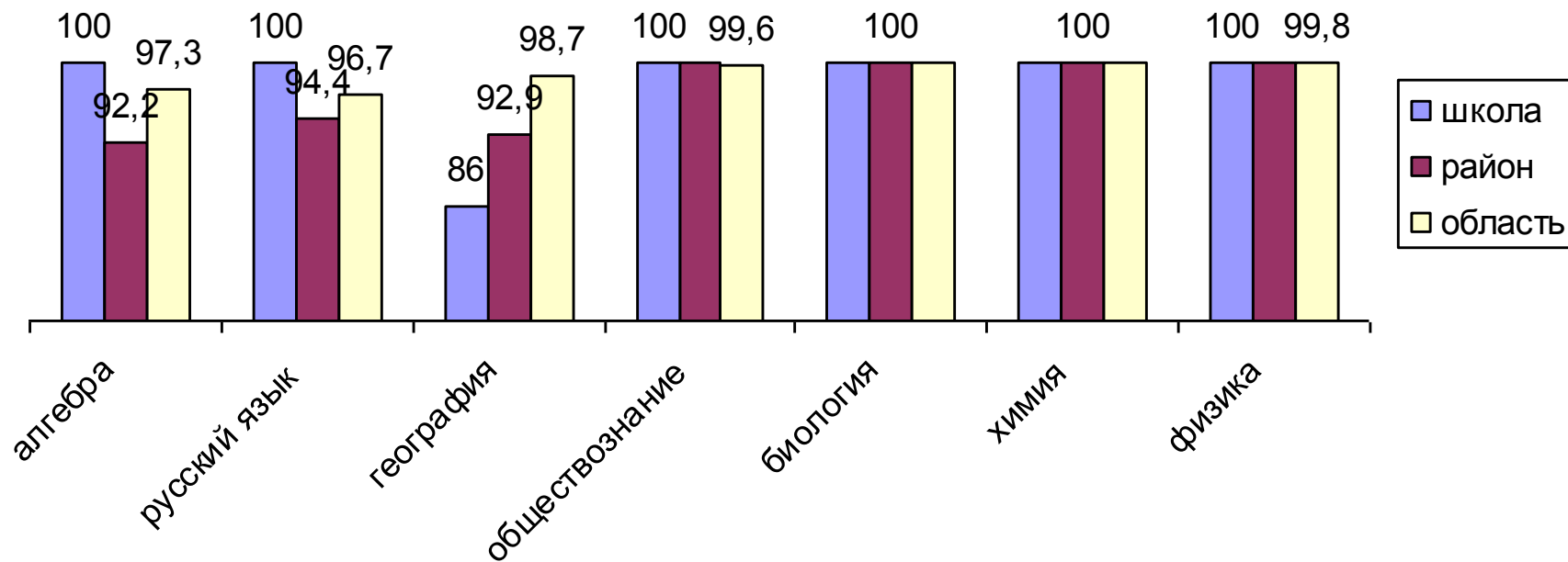
9 класс. Новая форма. Качество



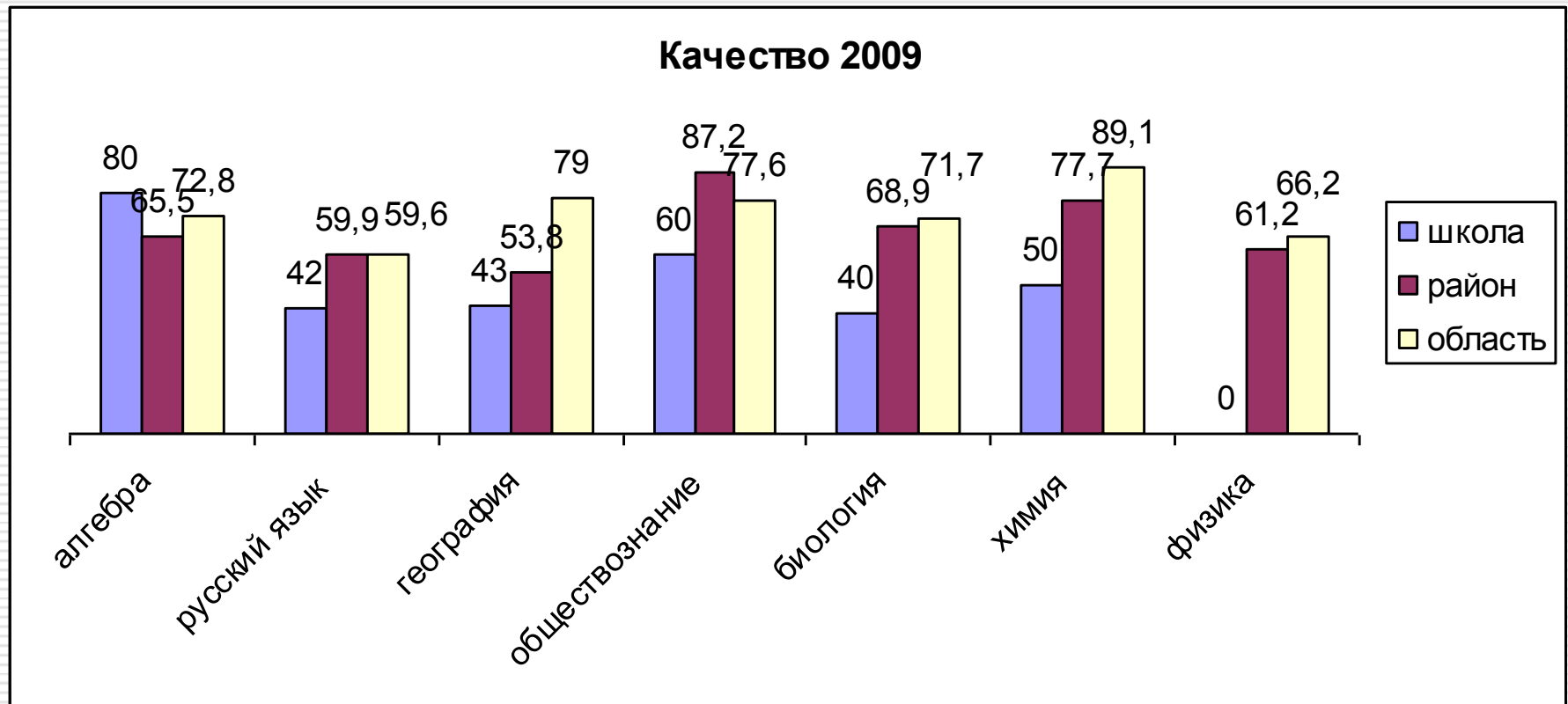
**МУНИЦИПАЛЬНОЕ ОБЩЕОБРАЗОВАТЕЛЬНОЕ УЧРЕЖДЕНИЕ
«СТРОЕВСКАЯ СРЕДНЯЯ ОБЩЕОБРАЗОВАТЕЛЬНАЯ ШКОЛА»**
165240 Архангельская область Устьянский район с.Строевское
ул.Центральная,35
Тел. 64-1-83 E-mail: stroevschool@rambler.ru



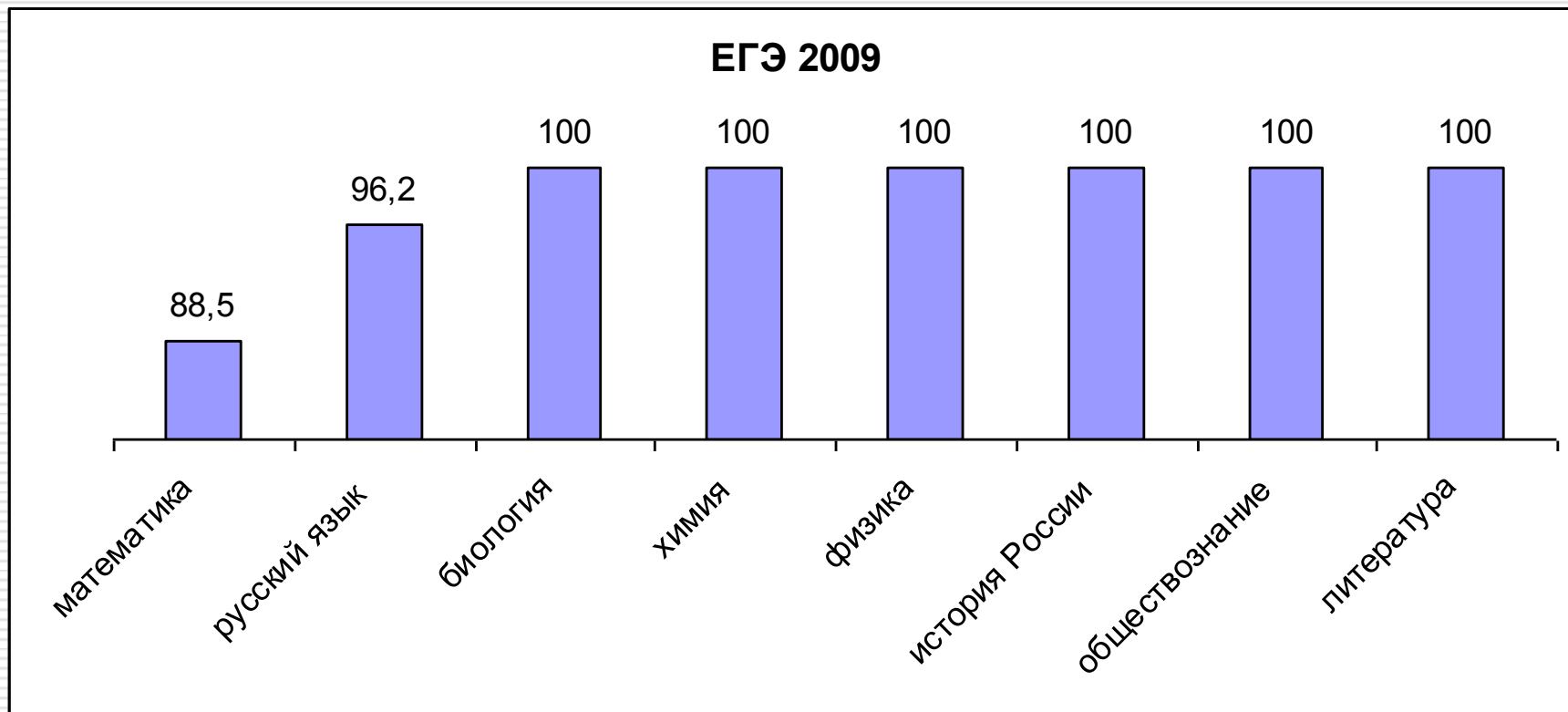
Успеваемость 2009



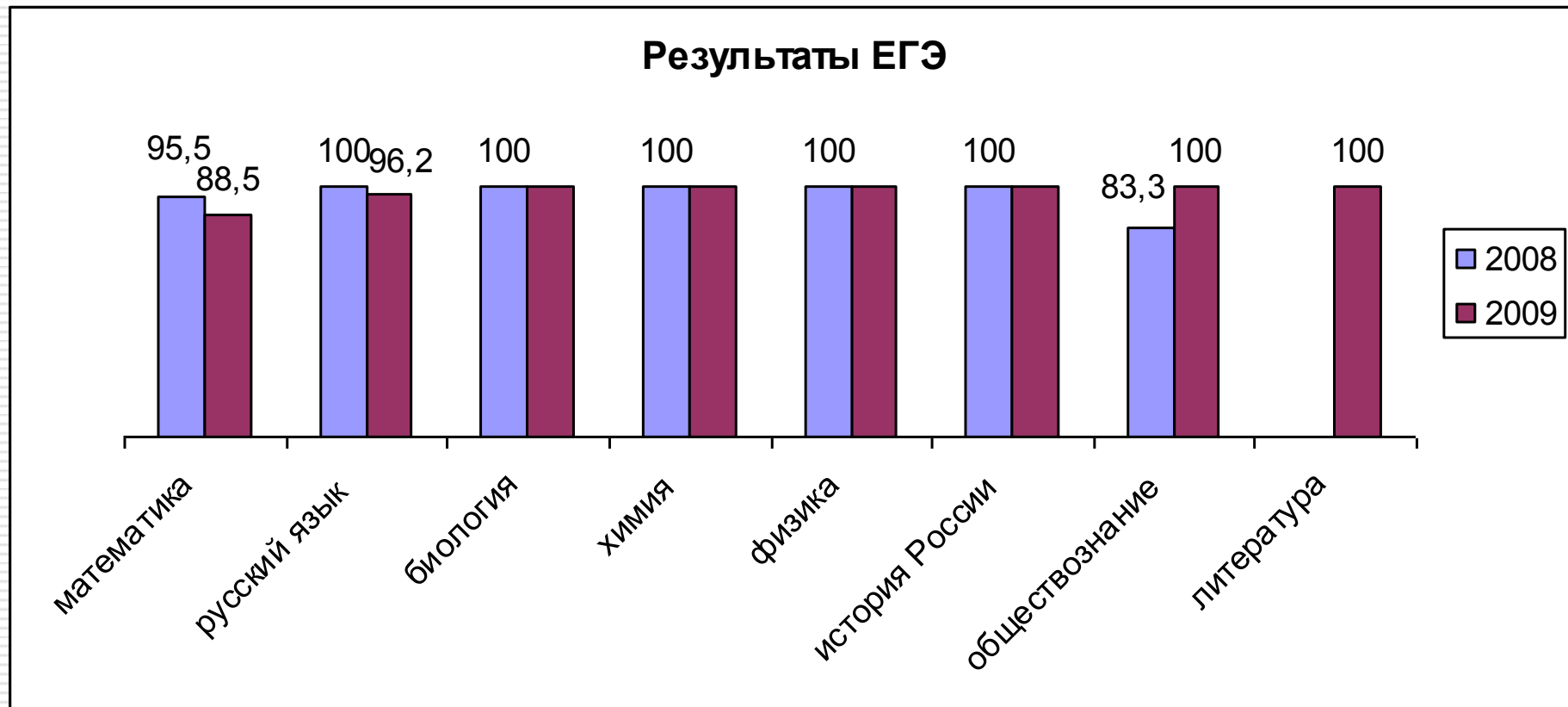
**МУНИЦИПАЛЬНОЕ ОБЩЕОБРАЗОВАТЕЛЬНОЕ УЧРЕЖДЕНИЕ
«СТРОЕВСКАЯ СРЕДНЯЯ ОБЩЕОБРАЗОВАТЕЛЬНАЯ ШКОЛА»**
165240 Архангельская область Устьянский район с.Строевское
ул.Центральная,35
Тел. 64-1-83 E-mail: stroevschool@rambler.ru



**МУНИЦИПАЛЬНОЕ ОБЩЕОБРАЗОВАТЕЛЬНОЕ УЧРЕЖДЕНИЕ
«СТРОЕВСКАЯ СРЕДНЯЯ ОБЩЕОБРАЗОВАТЕЛЬНАЯ ШКОЛА»**
165240 Архангельская область Устьянский район с.Строевское
ул.Центральная,35
Тел. 64-1-83 E-mail: stroevschool@rambler.ru



**МУНИЦИПАЛЬНОЕ ОБЩЕОБРАЗОВАТЕЛЬНОЕ УЧРЕЖДЕНИЕ
«СТРОЕВСКАЯ СРЕДНЯЯ ОБЩЕОБРАЗОВАТЕЛЬНАЯ ШКОЛА»**
165240 Архангельская область Устьянский район с.Строевское
ул.Центральная,35
Тел. 64-1-83 E-mail: stroevschool@rambler.ru



**МУНИЦИПАЛЬНОЕ ОБЩЕОБРАЗОВАТЕЛЬНОЕ УЧРЕЖДЕНИЕ
«СТРОЕВСКАЯ СРЕДНЯЯ ОБЩЕОБРАЗОВАТЕЛЬНАЯ ШКОЛА»**
165240 Архангельская область Устьянский район с.Строевское
ул.Центральная,35
Тел. 64-1-83 E-mail: stroevschool@rambler.ru



Определение выпускников

9 класс: из 25 учащихся: в 10кл – 12 чел, ССУЗ – 4, ПУ – 9 чел.

11 класс: из 26 учащихся: ВУЗ-7, ССУЗ-11, ПУ-2, армия-5

Выпускники 11 класса учатся в:

Г.Архангельск –СМГУ, АГТУ, педагогический колледж,
техникум строительства и экономики, колледж культуры и искусства,
морской рыбопромышленный колледж

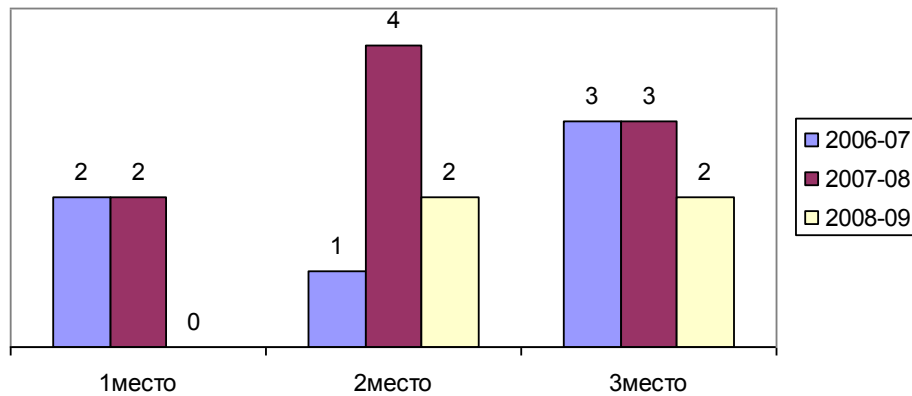
Г.Санкт-Петербург - университет аэрокосмического приборостроения,
педагогический университет им. Герцена.

**МУНИЦИПАЛЬНОЕ ОБЩЕОБРАЗОВАТЕЛЬНОЕ УЧРЕЖДЕНИЕ
«СТРОЕВСКАЯ СРЕДНЯЯ ОБЩЕОБРАЗОВАТЕЛЬНАЯ ШКОЛА»**
165240 Архангельская область Устьянский район с.Строевское
ул.Центральная,35
Тел. 64-1-83 E-mail: stroevschool@rambler.ru

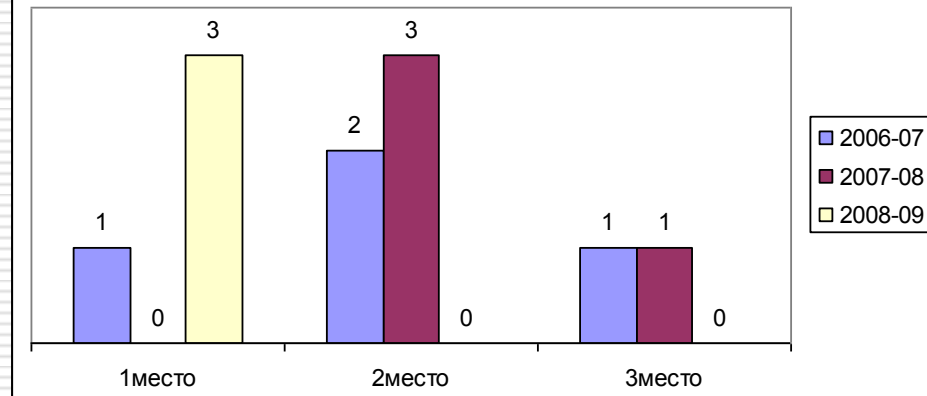


РЕЗУЛЬТАТЫ РАЙОННЫХ ОЛИМПИАД

Число призеров среди 9-11 классов



Число призеров среди 5-8 классов



**МУНИЦИПАЛЬНОЕ ОБЩЕОБРАЗОВАТЕЛЬНОЕ УЧРЕЖДЕНИЕ
«СТРОЕВСКАЯ СРЕДНЯЯ ОБЩЕОБРАЗОВАТЕЛЬНАЯ ШКОЛА»**
165240 Архангельская область Устьянский район с.Строевско
ул.Центральная,35
Тел. 64-1-83 E-mail: stroevschool@rambler.ru



Победители районной олимпиады

Предмет	Класс	1 место	2 место	3 место
Русский язык	6	Волова Люда		
	10			Шанина Юля
Математика	7	Ергина Даша		
Биология	10			Шанина Юля
История	8	Ипатова Марина		
Обществознание	10		Зысь Вика	
Право	10		Зысь Вика	

**МУНИЦИПАЛЬНОЕ ОБЩЕОБРАЗОВАТЕЛЬНОЕ УЧРЕЖДЕНИЕ
«СТРОЕВСКАЯ СРЕДНЯЯ ОБЩЕОБРАЗОВАТЕЛЬНАЯ ШКОЛА»**
165240 Архангельская область Устьянский район с.Строевское
ул.Центральная,35
Тел. 64-1-83 E-mail: stroevschool@rambler.ru



Межрегиональные, российские и другие предметные олимпиады

Название олимпиады	Предмет	Клас с	Место	Ф.И. ученика	Ф.И.О. учителя
Русский медвежоно к	Русский язык	11	1 район	Захарова Т.	Волова Н.Н.
		10	1 район	Шанина Ю.	Волова Н.Н.
		6	1 район	Волова Л.	Волова Л.В.
Кенгуру	Математика	5	2 район	Кунков И.	Сергеева И.В

**МУНИЦИПАЛЬНОЕ ОБЩЕОБРАЗОВАТЕЛЬНОЕ УЧРЕЖДЕНИЕ
«СТРОЕВСКАЯ СРЕДНЯЯ ОБЩЕОБРАЗОВАТЕЛЬНАЯ ШКОЛА»**
165240 Архангельская область Устьянский район с.Строевское
ул.Центральная,35
Тел. 64-1-83 E-mail: stroevschool@rambler.ru



Молодежные чемпионаты	Биология	9 10	2 район 3 район	Черняева Г. Павлова Л.	Молчанова О.Н.
	Экономика	10	1 район	Зысь В.	Тарбаева Л.А.
	Филология	6	1 район\2регион 2район\3регион	Волова Л. Пушкина А	Волова Л.В.
		7	2 район	Ергина Д.	Волова Н.Н.
		8	2 район	Зарубина И	
		9	3 район	Волова А.	Волова Л.В.
		10	1район\2регион	Шанина Ю.	Волова Н.Н.
			2 район	Павлова Л.	
			3 район	Волова Л.	
	3 район	Кулакова К.			
Психология	9	1 район 2 район	Волова Н. Зысь В.	Пеньевская И.И.	

**МУНИЦИПАЛЬНОЕ ОБЩЕОБРАЗОВАТЕЛЬНОЕ УЧРЕЖДЕНИЕ
«СТРОЕВСКАЯ СРЕДНЯЯ ОБЩЕОБРАЗОВАТЕЛЬНАЯ ШКОЛА»**
165240 Архангельская область Устьянский район с.Строевское
ул.Центральная,35
Тел. 64-1-83 E-mail: stroevschool@rambler.ru



Областные предметные олимпиады

Предмет	Класс	Участники	Место	Учитель
Русский язык	10	Шанина Юля	4 из 14	Волова Н.Н.
Информатика	10	Павлова Лиля	13 из 60	Сергеева И.В.
	10	Сергеев Егор	26 из 60	Сергеева И.В.
	9	Волова Алена	12 из 39	Сергеева И.В.
	8	Кулакова Тамара	28 из 49	Сергеева И.В.
	11	Молчанов Павел	30 из 50	Сергеева И.В.

**МУНИЦИПАЛЬНОЕ ОБЩЕОБРАЗОВАТЕЛЬНОЕ УЧРЕЖДЕНИЕ
«СТРОЕВСКАЯ СРЕДНЯЯ ОБЩЕОБРАЗОВАТЕЛЬНАЯ ШКОЛА»**
165240 Архангельская область Устьянский район с.Строевское
ул.Центральная,35
Тел. 64-1-83 E-mail: stroevschool@rambler.ru



Учебно-исследовательские конференции

Название конференции	Предмет (секция)	Тема выступления	2 место	3 место	Ф.И.О. учителя
Юность Устья	Русский язык	Непечатый край	Волова Лида		Волова Н.Н.
	Психология	Роль родительского примера в воспитании старшеклассников	Зысь Вика		Пеньевская И.И.
	Краеведение	Моя семья в истории страны	Ергина Даша		Волова Н.Н.
Родословие			Ергина Д.	Кулакова К.	Волова Н.Н.

**МУНИЦИПАЛЬНОЕ ОБЩЕОБРАЗОВАТЕЛЬНОЕ УЧРЕЖДЕНИЕ
«СТРОЕВСКАЯ СРЕДНЯЯ ОБЩЕОБРАЗОВАТЕЛЬНАЯ ШКОЛА»**
165240 Архангельская область Устьянский район с.Строевское
ул.Центральная,35
Тел. 64-1-83 E-mail: stroevschool@rambler.ru



Творческие конкурсы для учащихся различных уровней

Название конкурса	Уровень	Участники	Руководитель
Малые чтения «Защитники Отечества»	Районный	Ергина Д, диплом	Волова Н.Н.
«Юный исследователь»	Районный	4 класс	Кункова В.В.
«Расскажу о своем учителе»	Районный	Ергина Д., 1м Кулакова Т., 2м	Волова Н.Н.
Фестиваль авторской песни «Устьянские струны»	Районный	Волова А., благодарность Сертификат участника	Волова Н.Н.
Акция «Мы за здоровый образ жизни»	Районный Областной	1 место Свидетельство участника	
Детско-юношеский конкурс журналистских работ «Первый штрих»	Областной	Ергина Д., диплом 3 ст	Волова Н.Н.
Конкурс рукописных книг «Я и моя семья»	Районный	Березкин С., грамота	Беляевская Н.Н.
Слет юных краеведов	Районный	3 место	

**МУНИЦИПАЛЬНОЕ ОБЩЕОБРАЗОВАТЕЛЬНОЕ УЧРЕЖДЕНИЕ
«СТРОЕВСКАЯ СРЕДНЯЯ ОБЩЕОБРАЗОВАТЕЛЬНАЯ ШКОЛА»**
165240 Архангельская область Устьянский район с.Строевское
ул.Центральная,35
Тел. 64-1-83 E-mail: stroevschool@rambler.ru



**МУНИЦИПАЛЬНОЕ ОБЩЕОБРАЗОВАТЕЛЬНОЕ УЧРЕЖДЕНИЕ
«СТРОЕВСКАЯ СРЕДНЯЯ ОБЩЕОБРАЗОВАТЕЛЬНАЯ ШКОЛА»**
165240 Архангельская область Устьянский район с.Строевское
ул.Центральная,35
Тел. 64-1-83 E-mail: stroevschool@rambler.ru



Участие в спортивных мероприятиях

Легкоатлетический кросс -1м

Открытие сезона:баскетбол-девушки,2м; волейбол-юноши,1м

Районный турнир сильнейших команд – волейбол - юноши,1м

Стрелковый спорт – 3 м

Силовое многоборье – 1м

Лыжные гонки-2м

Районная спартакиада школьников – 2 место; премия – 4 000 руб.

**МУНИЦИПАЛЬНОЕ ОБЩЕОБРАЗОВАТЕЛЬНОЕ УЧРЕЖДЕНИЕ
«СТРОЕВСКАЯ СРЕДНЯЯ ОБЩЕОБРАЗОВАТЕЛЬНАЯ ШКОЛА»**
165240 Архангельская область Устьянский район с.Строевское
ул.Центральная,35
Тел. 64-1-83 E-mail: stroevschool@rambler.ru



Участие педагогов в конкурсах, конференциях, представлении своих работ

Конкурс педмастерства	Научно-практические конференции	
	Район	область
ПНПО		
Сергеева И.В. Волова Н.Н.	<u>Профессиональная компетентность современного педагога и руководителя ОУ</u> Зысь Е.Ж. Кункова В.В. Кузнецова М.П. <u>«Юность Устья»</u> Беляевская Н.Н.	<u>ИТ в образовании</u> Сергеева И.В. Кункова В.В. Беляевская Н.Н. <u>Модернизация образования</u> Волова Л.В. <u>Мониторинг деятельности классного руководителя</u> Тарбаева Л.А.

**МУНИЦИПАЛЬНОЕ ОБЩЕОБРАЗОВАТЕЛЬНОЕ УЧРЕЖДЕНИЕ
«СТРОЕВСКАЯ СРЕДНЯЯ ОБЩЕОБРАЗОВАТЕЛЬНАЯ ШКОЛА»**
165240 Архангельская область Устьянский район с.Строевское
ул.Центральная,35
Тел. 64-1-83 E-mail: stroevschool@rambler.ru



**Учитель
информатики и
математики
Сергеева Ирина
Валентиновна –
победитель
конкурса
лучших
учителей
Поздравляем!!!!!!
России**

**МУНИЦИПАЛЬНОЕ ОБЩЕОБРАЗОВАТЕЛЬНОЕ УЧРЕЖДЕНИЕ
«СТРОЕВСКАЯ СРЕДНЯЯ ОБЩЕОБРАЗОВАТЕЛЬНАЯ ШКОЛА»**
165240 Архангельская область Устьянский район с.Строевское
ул.Центральная,35
Тел. 64-1-83 E-mail: stroevschool@rambler.ru



Победители школьного конкурса "Звездный час"

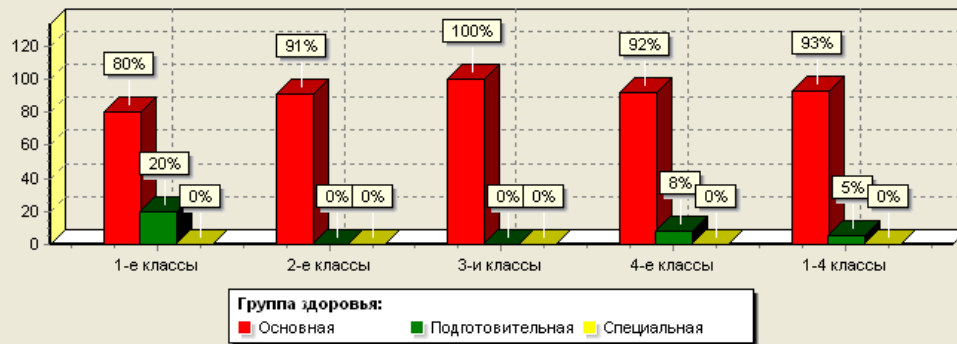
**МУНИЦИПАЛЬНОЕ ОБЩЕОБРАЗОВАТЕЛЬНОЕ УЧРЕЖДЕНИЕ
«СТРОЕВСКАЯ СРЕДНЯЯ ОБЩЕОБРАЗОВАТЕЛЬНАЯ ШКОЛА»**
165240 Архангельская область Устьянский район с.Строевское
ул.Центральная,35

Тел. 64-1-83 E-mail: stroevschool@rambler.ru

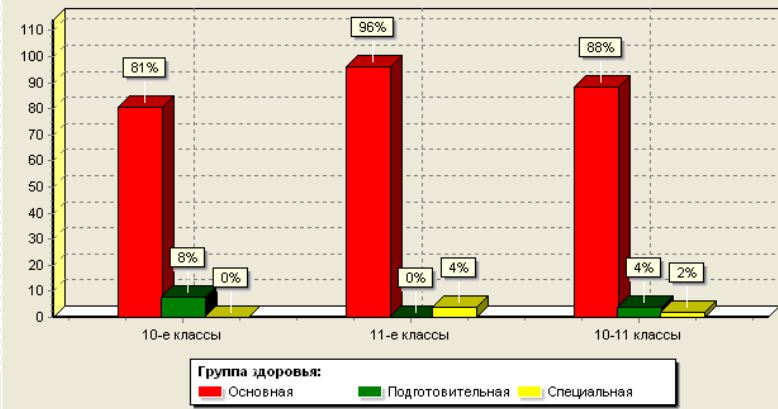


Мониторинг состояния здоровья учащихся

Распределение учащихся (% соотношение) учащихся начальной школы (по параллелям классов) по группам здоровья



Распределение учащихся (%) по группам здоровья



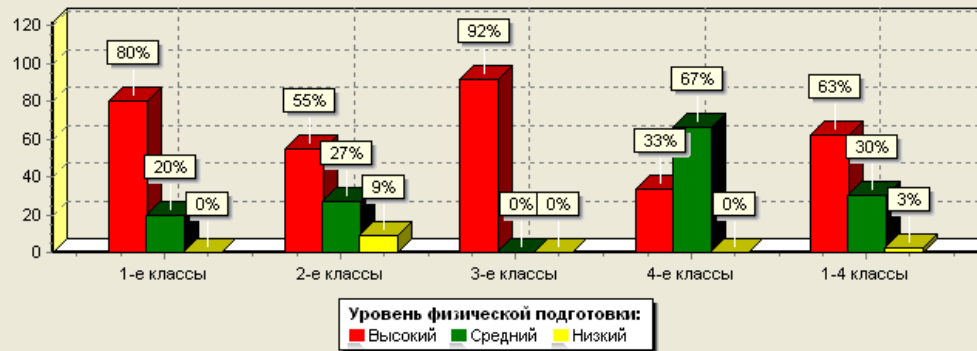
Распределение учащихся (%) по группам здоровья



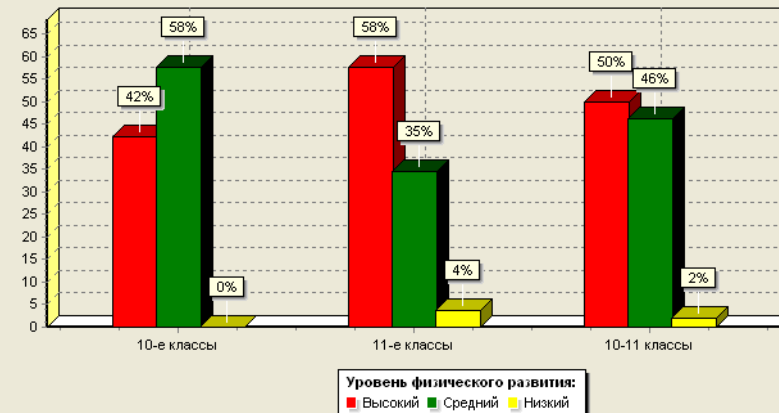
**МУНИЦИПАЛЬНОЕ ОБЩЕОБРАЗОВАТЕЛЬНОЕ УЧРЕЖДЕНИЕ
«СТРОЕВСКАЯ СРЕДНЯЯ ОБЩЕОБРАЗОВАТЕЛЬНАЯ ШКОЛА»
165240 Архангельская область Устьянский район с.Строевское
ул.Центральная,35
Тел. 64-1-83 E-mail: stroevschool@rambler.ru**



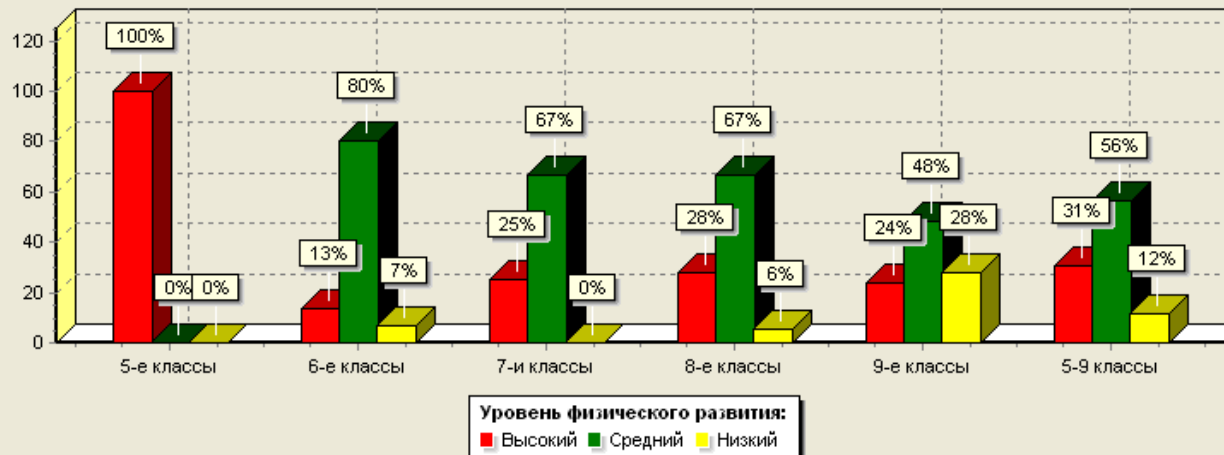
Уровень физического развития учащихся начальной школы (% соотношение по параллелям классов)



Уровень физического развития учащихся (%) (соотношение по параллелям классов)



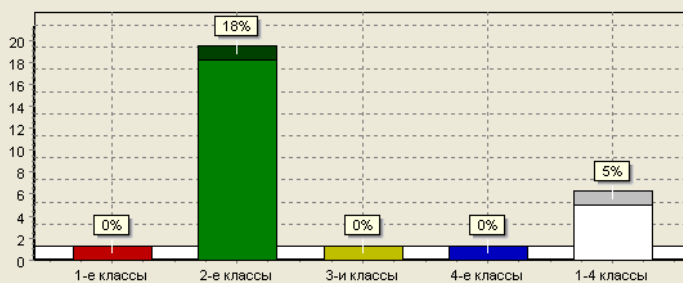
Уровень физического развития учащихся (% соотношение по параллелям классов)



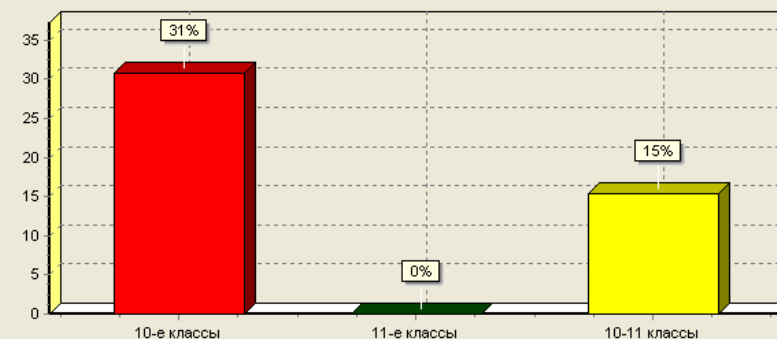
**МУНИЦИПАЛЬНОЕ ОБЩЕОБРАЗОВАТЕЛЬНОЕ УЧРЕЖДЕНИЕ
«СТРОЕВСКАЯ СРЕДНЯЯ ОБЩЕОБРАЗОВАТЕЛЬНАЯ ШКОЛА»
165240 Архангельская область Устьянский район с.Строевское
ул.Центральная,35
Тел. 64-1-83 E-mail: stroevschool@rambler.ru**



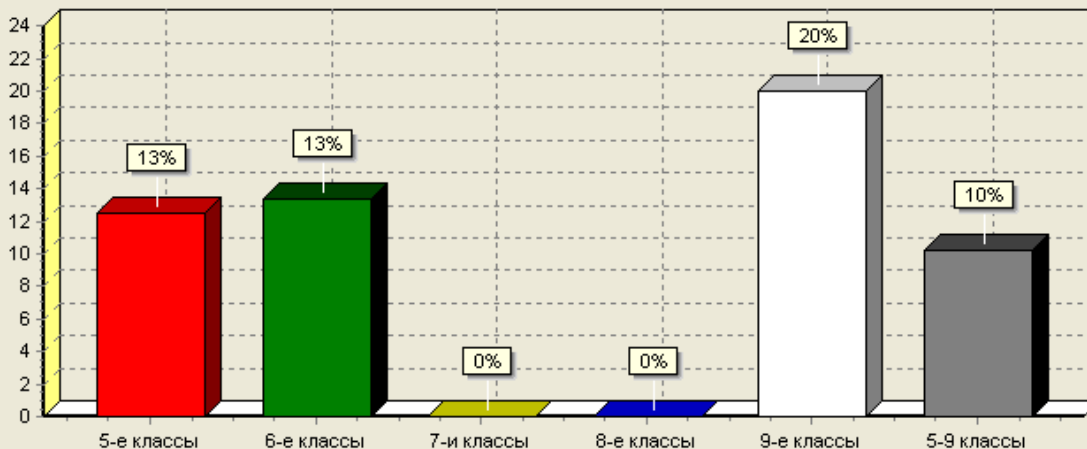
Соотношение (%) учащихся начальной школы, имеющих хронические заболевания по параллелям классов



Соотношение учащихся 10-11 классов (%), имеющих хронические заболевания (по параллелям классов)



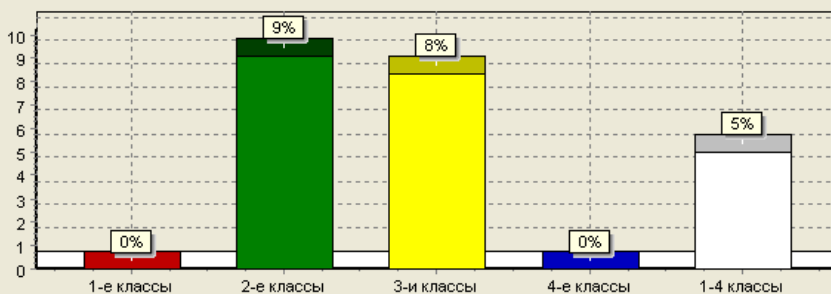
Соотношение учащихся 5-9-х классов (%), имеющих хронические заболевания (по параллелям классов)



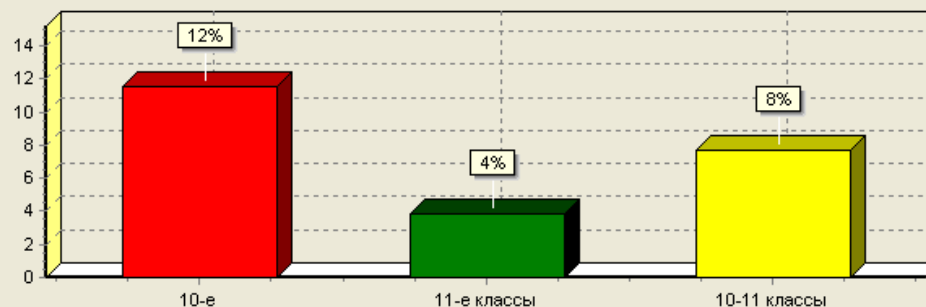
**МУНИЦИПАЛЬНОЕ ОБЩЕОБРАЗОВАТЕЛЬНОЕ УЧРЕЖДЕНИЕ
«СТРОЕВСКАЯ СРЕДНЯЯ ОБЩЕОБРАЗОВАТЕЛЬНАЯ ШКОЛА»
165240 Архангельская область Устьянский район с.Строевское
ул.Центральная,35
Тел. 64-1-83 E-mail: stroevschool@rambler.ru**



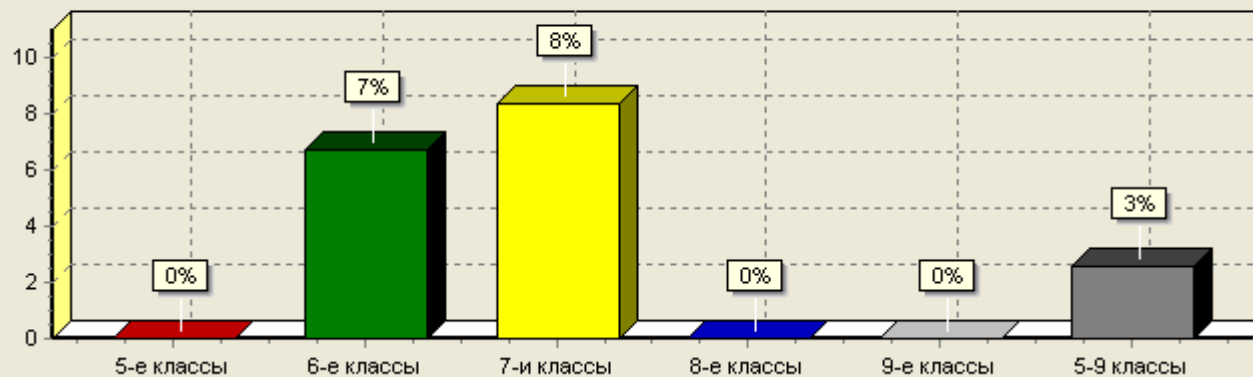
Соотношение (%) учащихся начальной школы, освобожденных от уроков физической культуры по болезни



Соотношение (%) учащихся 10-11 классов, освобожденных от уроков физ. культуры по болезни



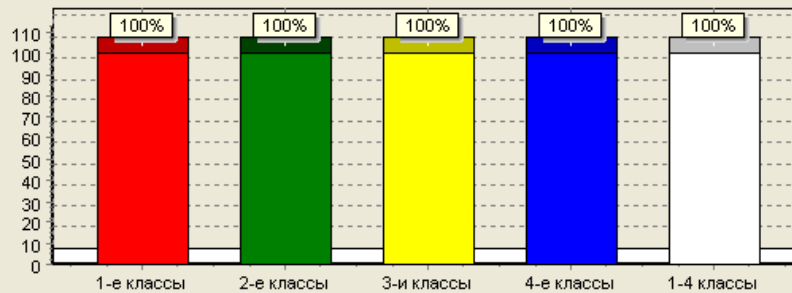
Соотношение (%) учащихся 5-9 классов, освобожденных от уроков физ. культуры по болезни



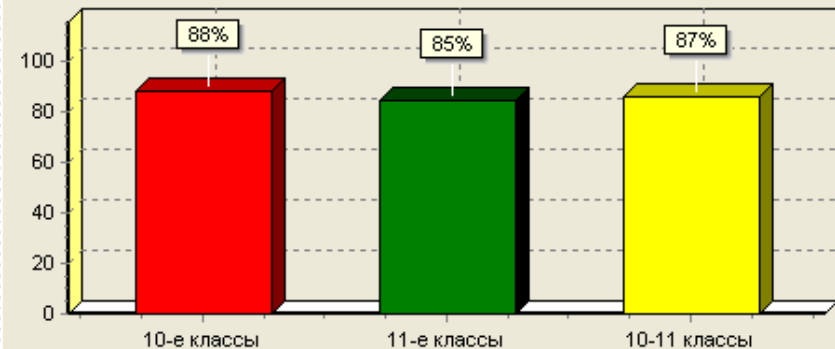
**МУНИЦИПАЛЬНОЕ ОБЩЕОБРАЗОВАТЕЛЬНОЕ УЧРЕЖДЕНИЕ
«СТРОЕВСКАЯ СРЕДНЯЯ ОБЩЕОБРАЗОВАТЕЛЬНАЯ ШКОЛА»
165240 Архангельская область Устьянский район с.Строевское
ул.Центральная,35
Тел. 64-1-83 E-mail: stroevschool@rambler.ru**



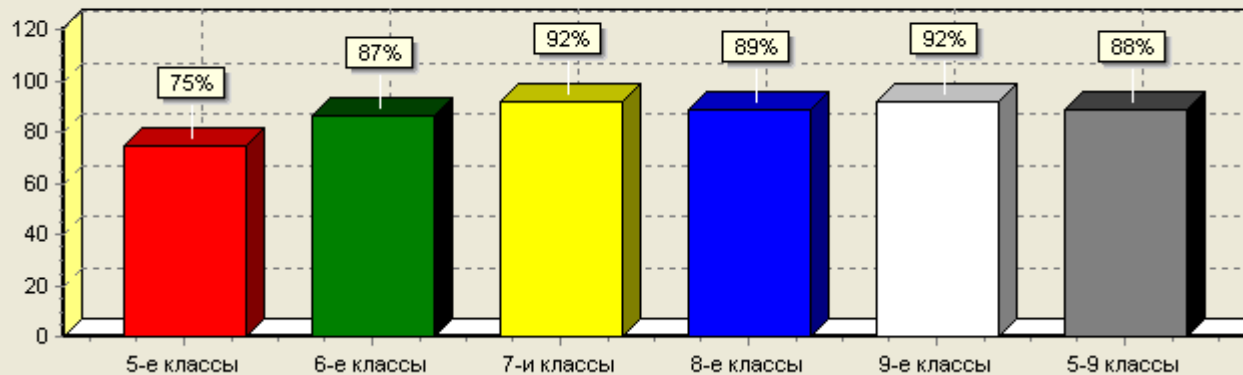
Охват питанием учащихся (%) начальной школы
по параллелям классов



Охват питанием учащихся 10-11 классов (%)
по параллелям классов



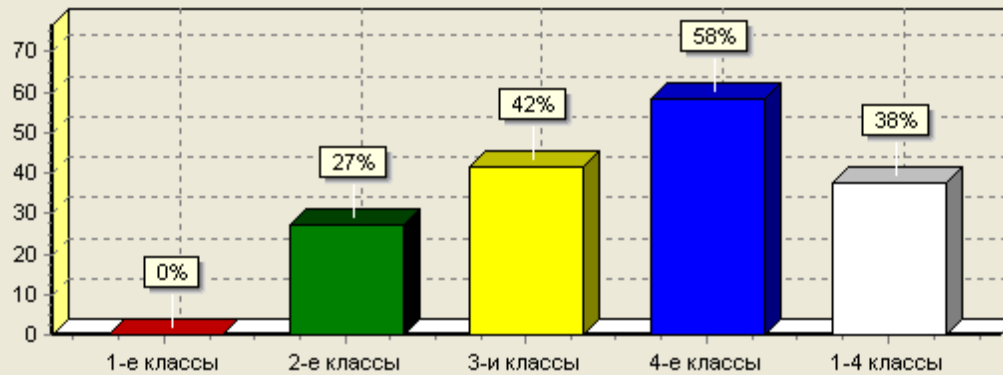
Охват питанием учащихся 5-9 классов (%)
по параллелям классов



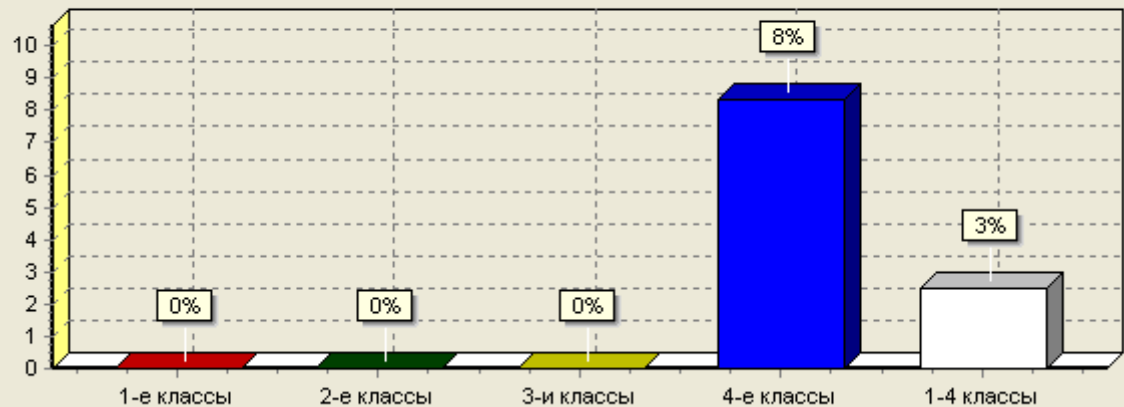
**МУНИЦИПАЛЬНОЕ ОБЩЕОБРАЗОВАТЕЛЬНОЕ УЧРЕЖДЕНИЕ
«СТРОЕВСКАЯ СРЕДНЯЯ ОБЩЕОБРАЗОВАТЕЛЬНАЯ ШКОЛА»**
165240 Архангельская область Устьянский район с.Строевское
ул.Центральная,35
Тел. 64-1-83 E-mail: stroevschool@rambler.ru



Доля учащихся (%) начальной школы,
посещающих спортивные секции



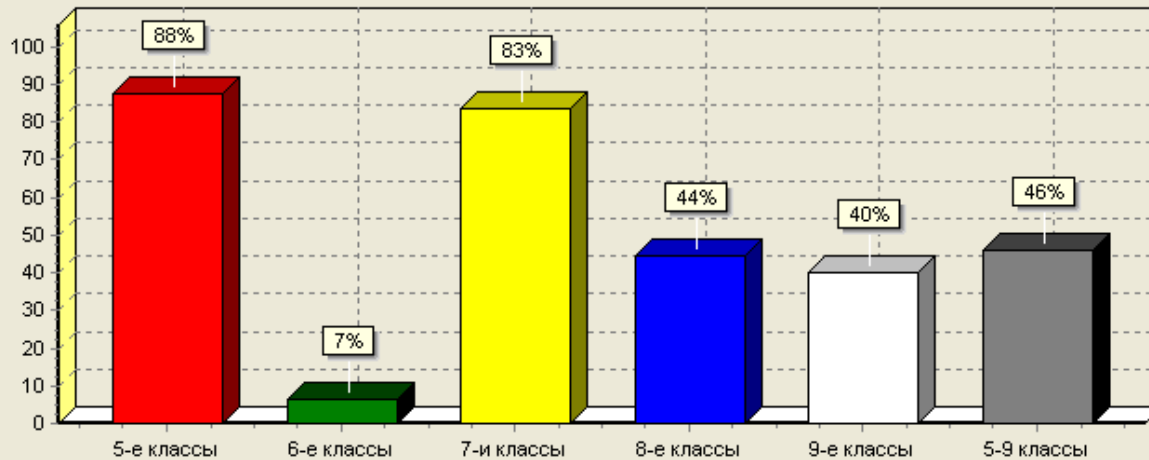
Соотношение (%) учащихся начальной школы,
имеющих вредные привычки



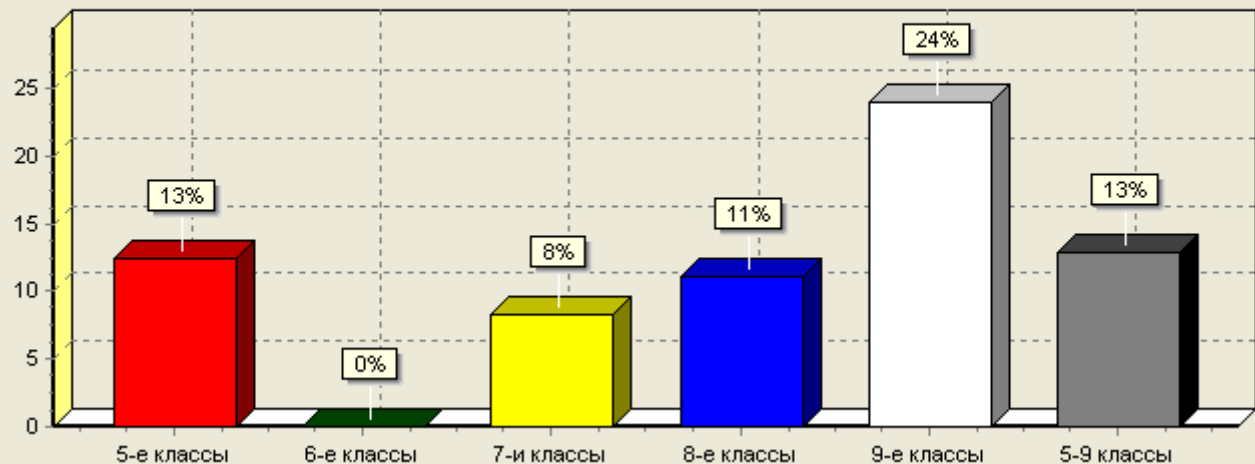
**МУНИЦИПАЛЬНОЕ ОБЩЕОБРАЗОВАТЕЛЬНОЕ УЧРЕЖДЕНИЕ
«СТРОЕВСКАЯ СРЕДНЯЯ ОБЩЕОБРАЗОВАТЕЛЬНАЯ ШКОЛА»
165240 Архангельская область Устьянский район с.Строевское
ул.Центральная,35
Тел. 64-1-83 E-mail: stroevschool@rambler.ru**



Соотношение учащихся (%) 5-9 классов,
посещающих спортивные секции



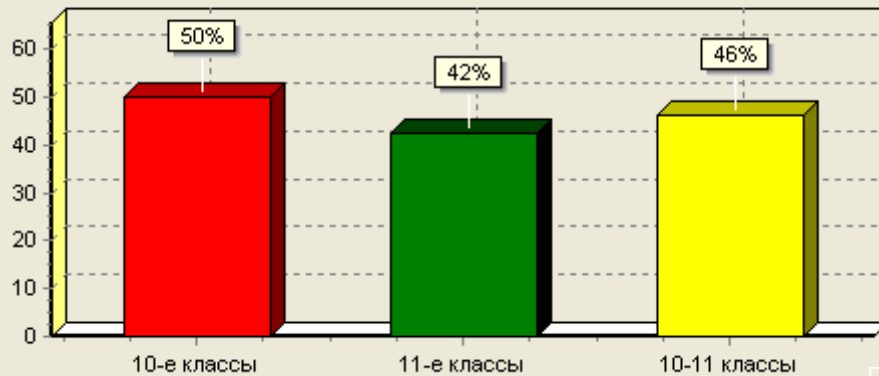
Соотношение (%) учащихся 5-9 классов,
имеющих вредные привычки



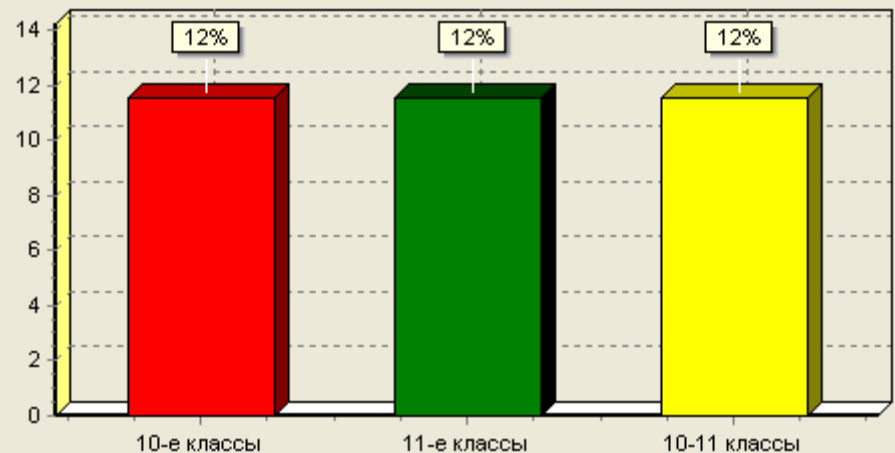
**МУНИЦИПАЛЬНОЕ ОБЩЕОБРАЗОВАТЕЛЬНОЕ УЧРЕЖДЕНИЕ
«СТРОЕВСКАЯ СРЕДНЯЯ ОБЩЕОБРАЗОВАТЕЛЬНАЯ ШКОЛА»**
165240 Архангельская область Устьянский район с.Строевское
ул.Центральная,35
Тел. 64-1-83 E-mail: stroevschool@rambler.ru



Соотношение учащихся (%) 10-11 классов,
посещающих спортивные секции



Соотношение (%) учащихся 10-11 классов,
имеющих вредные привычки



**МУНИЦИПАЛЬНОЕ ОБЩЕОБРАЗОВАТЕЛЬНОЕ УЧРЕЖДЕНИЕ
«СТРОЕВСКАЯ СРЕДНЯЯ ОБЩЕОБРАЗОВАТЕЛЬНАЯ ШКОЛА»**
165240 Архангельская область Устьянский район с.Строевское
ул.Центральная,35
Тел. 64-1-83 E-mail: stroevschool@rambler.ru



О Т Ч Е Т
по **финансово-хозяйственной деятельности**

2008 год

2009 год

Расчет по сметам – 16 507 148

Расчет по сметам – 24 632 321

Даны лимиты - 13263590 = 80%

Даны лимиты - 20834631 = 84,5%

Исполнение бюджета за 2008 год

Утвержденные лимиты на год : 16103478

Исполнено : 16015520 - 99,4%

Исполнение бюджета за январь-август 2009 года

Утвержденные лимиты на год : 16606375

Исполнено : 8371461 - 50,4%

**МУНИЦИПАЛЬНОЕ ОБЩЕОБРАЗОВАТЕЛЬНОЕ УЧРЕЖДЕНИЕ
«СТРОЕВСКАЯ СРЕДНЯЯ ОБЩЕОБРАЗОВАТЕЛЬНАЯ ШКОЛА»**
165240 Архангельская область Устьянский район с.Строевское
ул.Центральная,35
Тел. 64-1-83 E-mail: stroevschool@rambler.ru



КАССОВЫЙ РАСХОД ЗА 2008-2009 УЧ.ГОД

1. Областной бюджет – 15158429=00

ст.211 (заработная плата, в т.ч. вознаграждение за классное руководство)

ст.212 (компенсация методической литературы педработникам 100 руб. в месяц, возмещение расходов по жилищно-коммунальным услугам работающим пед. работникам)

ст.213 (Единый социальный налог)

ст.221 (оплата доступа в Интернет с июля 2009 года 9000 рублей в месяц)

ст.262 (бесплатное обеспечение молоком учащихся начальных классов: ССШ-40 дет, Куз шк.- 7 дет)

ст.263 (возмещение расходов по жилищно-коммунальным услугам неработающим педработникам)

ст.310 (приобретение основных средств для учебных целей)

ст.340 (приобретение материальных запасов для учебных целей)

МУНИЦИПАЛЬНОЕ ОБЩЕОБРАЗОВАТЕЛЬНОЕ УЧРЕЖДЕНИЕ

2. «СТРОЕВСКАЯ СРЕДНЯЯ ОБЩЕОБРАЗОВАТЕЛЬНАЯ ШКОЛА»

~~165240 Архангельская область Устьянский район с.Строевское
ул.Центральная,35~~



~~Тел. 64 1 83 Е. mail: stroeyschool@gmail.com~~

ст.212 (оплата проезда к месту отдыха и обратно, оплата суточных во время курсов повышения квалификации)

~~ст.213 (реструктуризация налогов по программе в течение 15 лет)~~

ст.221 (оплата услуг связи – телефон в ССШ + интернат)

ст.222 (оплата проезда при командировочных, оплата услуг по доставке ГСМ

– договор с ДРСУ)

ст.223 (оплата услуг по холодному водоснабжению, за тепловую энергию –

договоры с МУП «Строевское», оплата за потребление электроэнергии- договор

с ОАО «Архсбыткомпания»

ст.225 (оплата услуг по содержанию имущества, ТО транспортных средств)

ст.226 (оплата услуг по медосмотру работников, водителей, оплата услуг по заправке автобусов)

ст.290 (реструктуризация пени по налогам по программе в течение 15 лет,

плата за негативное воздействие на окружающую среду)

ст.340(приобретение продуктов питания интернат-18 руб. на учащегося, 10 рублей на ребенка в дет.саду; приобретение ГСМ для подвоза

учащихся

**МУНИЦИПАЛЬНОЕ ОБЩЕОБРАЗОВАТЕЛЬНОЕ УЧРЕЖДЕНИЕ
«СТРОЕВСКАЯ СРЕДНЯЯ ОБЩЕОБРАЗОВАТЕЛЬНАЯ ШКОЛА»**
165240 Архангельская область Устьянский район с.Строевское

ул.Центральная,35

Тел. 64-1-83

Поступило доходов



Родительская плата за обеды в столовой
Отчет по доходам от приносящей доход деятельности

320108,1

Родительская плата за обеды в Куз.шк.	11108
Родительская плата д/с "Улыбка"	176623
Родительская плата д/с "Кораблик"	
50040	
Плата за питание работников д/с	18685,94
Плата за курсы ПК	
5500	
Плата за курсы водителей кат. "В"	
110500	
Родительская плата за ГСМ (11класс)	28800
Лагерь дневного пребывания	
138620	
На питание школьников на олимпиаде	404,82
За овощи со школьного участка	3548,72

**МУНИЦИПАЛЬНОЕ ОБЩЕОБРАЗОВАТЕЛЬНОЕ УЧРЕЖДЕНИЕ
«СТРОЕВСКАЯ СРЕДНЯЯ ОБЩЕОБРАЗОВАТЕЛЬНАЯ ШКОЛА»**
165240 Архангельская область Устьянский район с.Строевское
ул.Центральная,35
Тел. 64-1-83 E-mail: stroevschool@rambler.ru



Расход

Продукты питания ССШ	260956	
Продукты питания д/с "Улыбка"	204285	
Продукты питания д/с "Кораблик"	49990	
Продукты питания Куз.шк.	11058	
Хозяйственные расходы		<u>30031,5</u>
Улучшение мат.тех базы столовой	<u>49359</u>	
Запчасти и ГСМ	59723	
Зарплата по группе категории "В"	50677	
Лагерь дневного пребывания	170300	
На питание школьников на олимпиаде	404,82	

Итого : **886784,32**

**МУНИЦИПАЛЬНОЕ ОБЩЕОБРАЗОВАТЕЛЬНОЕ УЧРЕЖДЕНИЕ
«СТРОЕВСКАЯ СРЕДНЯЯ ОБЩЕОБРАЗОВАТЕЛЬНАЯ ШКОЛА»**
165240 Архангельская область Устьянский район с.Строевское
ул.Центральная,35
Тел. 64-1-83 E-mail: stroevschool@rambler.ru



Хозяйственные расходы – 30031.50

Эл.товары -5709

Подписка 4473

Эл.счетчик – 1960

Краска – 10000

Шифер,гвозди -2130

Рубероид, ДВП-3130

СМС, другое – 2629,5

**МУНИЦИПАЛЬНОЕ ОБЩЕОБРАЗОВАТЕЛЬНОЕ УЧРЕЖДЕНИЕ
«СТРОЕВСКАЯ СРЕДНЯЯ ОБЩЕОБРАЗОВАТЕЛЬНАЯ ШКОЛА»**
165240 Архангельская область Устьянский район с.Строевское
ул.Центральная,35
Тел. 64-1-83 E-mail: stroevschool@rambler.ru



Улучшение МТБ столовой – 49359

Холодильная витрина – 18600

Стол, табуреты – 24280

Посуда - 6479

**МУНИЦИПАЛЬНОЕ ОБЩЕОБРАЗОВАТЕЛЬНОЕ УЧРЕЖДЕНИЕ
«СТРОЕВСКАЯ СРЕДНЯЯ ОБЩЕОБРАЗОВАТЕЛЬНАЯ ШКОЛА»
165240 Архангельская область Устьянский район с.Строевское
ул.Центральная,35
Тел. 64-1-83 E-mail: stroevschool@rambler.ru**



За 2008-2009 уч.год привлечено дополнительных средств **206205** руб.

Средства использованы на косметический ремонт в школе, приобретение ламп дневного освещения, замену светильников в столовой, замену кровли на школьном гараже, улучшение материальной базы кабинета обслуживающего труда, хозяйственные расходы.

Расход субвенции:

310 – основные средства – 1757067 руб.

340 – канцелярские расходы – 208670 руб.

Отчет по расходованию субвенции находится на сайте.

**МУНИЦИПАЛЬНОЕ ОБЩЕОБРАЗОВАТЕЛЬНОЕ УЧРЕЖДЕНИЕ
«СТРОЕВСКАЯ СРЕДНЯЯ ОБЩЕОБРАЗОВАТЕЛЬНАЯ ШКОЛА»**
165240 Архангельская область Устьянский район с.Строевское
ул.Центральная,35
Тел. 64-1-83 E-mail: stroevschool@rambler.ru



Выращенная продукция

	2007-08	2008-09
Картофель	6000	6000
Капуста	253	97+
Морковь	395	193
Свекла	132	210
Огурцы		67
Кабачки	60	96
Лук репчатый	34	46